



令和8年度

学校要覧



本校へのアクセス

京福バス

福井駅バスロータリー(西口)
⑤番乗り場 60:羽水高校線「羽水高校前」下車

「すまいるバス」

福井駅バスロータリー(西口)
⑥番乗り場
(南ルート 木田・板垣方面「羽水高校前」下車)

福井駅東口より自転車約10分
ハピラインふくい・JR越前花堂駅より徒歩約15分
福井鉄道花堂駅より徒歩約20分
福井鉄道赤十字前駅より徒歩約20分

表紙写真提供: 渡辺写真館
校章デザイン: 本校元教諭
小原 勉
題 字: 本校教員
小竹 伸之



福井県立羽水高等学校

〒918-8114 福井市羽水1丁目302番地
電話(0776)36-1678番(代表)
FAX(0776)36-1676番

ホームページ <http://www.usui-h.ed.jp/>

目 次

校 歌	1
沿革の概要	1・2
令和8年度スクールミッション	3
令和8年度スクールプラン（教育の重点目標と具体的取組）	3
教育課程（令和7・8年度入学生、令和6年度入学生）	4～7
使用教科書・準教科書一覧	8
校務分掌	9
在籍生徒数	10
生徒通学状況	10
職員数	10
出身中学校別生徒数	10
部活動所属生徒数	11
学校図書館の概況	12
校時表	12
卒業生の進路状況	13
年間行事予定	14
校舎見取図および教室配置図	15

校 歌

作詞 木 俣 修
作曲 沖 不可止

一

雲騰る 北陸の空
文殊山 新芽萌えたり
仰げよ 校塔 鐘は響けり
ここに学びてわれら潑刺
真理を究めん
羽ばたけこの夢 ああ新人に光あり
福井よ羽水 われらが羽水高等学校

二

靄青き 国原の夏
足羽川瀬の音さやけし
開けよ 窓々 声は勢めり
生命鍛へてわれら質実
知性を育てん
強かれこの意志 ああ若人の力充つ
福井よ羽水 われらが羽水高等学校

三

朔風の 荒ぶ朝夕
白銀の雪は冴えたり
燦たる歴史を ここに創れよ
春を待ちつつわれら協力
使命を思はん
高鳴るこの胸 ああ青春に栄あれ
福井よ羽水 われらが羽水高等学校

沿革の概要

昭和38年 1月	福井県条例第58号により、福井市板垣町29字竜合に福井県立羽水高等学校の設置を公示
〳 1月	校長事務取扱として福井県立高志高等学校長を発令
〳 1月	開校、事務所を福井県立高志高等学校内に設置
〳 4月	米沢 保 初代校長に発令
〳 4月	開校式兼入学式を福井県立藤島高等学校にて挙行、藤島高等学校を仮校舎に使用
〳 5月	第一期工事完成、新校舎に移転
昭和39年 3月	第二期工事完成
昭和40年 6月	体育館工事完成
〳 11月	落成式挙行
昭和42年 6月	プール完成
昭和43年10月	特別教棟完成
昭和44年 4月	中山 弥 第二代校長に発令
昭和47年 3月	武道館完成
昭和48年 4月	下田 重孝 第三代校長に発令
〳 4月	昭和48年度より2年間教育課程（生徒指導）研究推進校として県教委より指定される。
〳 5月	昭和48年度より2年間教育課程（生徒指導）研究推進校として文部省より指定される。
〳 10月	創立10周年記念式典
〳 10月	岩崎 達雄 第四代校長に発令
昭和49年11月	「教育課程（生徒指導）研究発表大会」を行う。
昭和50年 4月	昭和50年度福井県豊かな心づくり教育実践校として県教委より指定される。
〳 10月	吉田 哲 第五代校長に発令
昭和51年11月	日下 賢勝 第六代校長に発令
昭和54年 4月	清水 喜久雄 第七代校長に発令
昭和55年11月	校舎窓枠アルミサッシ入替工事開始

昭和57年 3月	困障（フェンス）北側境界地に設置
〳 3月	正門完成
昭和58年 3月	前庭完成
〳 4月	藤羽 霊昌 第八代校長に発令
〳 10月	創立20周年記念式典
昭和59年 3月	校舎窓枠アルミサッシ入替工事完了
昭和60年 4月	高氏 多美 第九代校長に発令
〳 10月	第2体育館完成
昭和61年 4月	第1体育館改修（床張り替え・ステージ設置）
〳 5月	グラウンド整備（暗渠排水工事）
昭和63年 4月	昭和63年度より2年間学習習熟度別指導研究校として文部省より指定される。
〳 7月	普通教棟増築工事（別館）完成
平成元年 3月	正門脇土塁建設および植栽工事完了
〳 4月	竹内 民男 第十代校長に発令
〳 11月	「学習習熟度別指導研究発表大会」を行う。
平成2年 4月	特設クラス（修学・特技）創設
平成4年 4月	今村 豊 第十一代校長に発令
平成5年10月	創立30周年記念式典
平成6年 3月	校舎リフレッシュ工事完成
〳 4月	山田 泰雄 第十二代校長に発令
平成7年 3月	体育館リフレッシュ工事完成
平成9年 3月	音楽室・図書室改修
〳 4月	斎藤 忠征 第十三代校長に発令
〳 8月	生徒会館改修
平成10年 3月	耐震第一期工事完成
平成11年 3月	耐震第二期工事完成
〳 4月	福岡 俊孝 第十四代校長に発令
平成13年 4月	堀 治市 第十五代校長に発令
平成15年 1月	新武道場建築工事完成
〳 3月	校訓碑建立
〳 4月	東光 正浩 第十六代校長に発令
〳 7月	冷房工事完成
〳 11月	創立40周年記念講演
平成17年 4月	竹村 一郎 第十七代校長に発令
平成19年 4月	金牧 廣 第十八代校長に発令
〳 8月	平成19年度より3年間キャリア教育の調査研究推進校として文科省より指定される。
平成21年12月	第1体育館耐震工事完成
平成22年 4月	山本 道雄 第十九代校長に発令
〳 9月	特別教室冷房工事完成
平成25年 4月	船木 繁樹 第二十代校長に発令
〳 9月	創立50周年記念式典
平成27年 4月	牧田 進一 第二十一代校長に発令
平成28年 4月	ISN福井クラスターに参加、プロジェクト学習を開始
平成30年 4月	松田 透 第二十二代校長に発令
令和2年 3月	普通教室冷房設備更新
〳 4月	金崎 肇 第二十三代校長に発令
令和4年 4月	北出 奈美 第二十四代校長に発令
〳 4月	探究特進科創設
〳 4月	2学期制導入
〳 7月	探究ルーム工事完成
令和5年 3月	多目的トイレ設置
〳 3月	テニスコート人工芝改修工事完成
〳 8月	野尻 友佳子 第二十五代校長に発令
令和8年 4月	吉川 喜代江 第二十六代校長に発令

令和8年度 福井県立羽水高等学校スクーリングミッション

普通科、探究特進科の両科を持つ大規模進学校として、協働性を重視し、生徒相互が影響を与え合い高め合うことで、県内国公立大学を中心に高い進路目標の実現を図るとともに、充実した探究活動、課外活動、学校行事を通して多面的な人格形成により、広く県民の信頼を得て、社会をたくましくしなやかに生かす人材を育成する。

令和8年度 福井県立羽水高等学校スクーリングプラン

福井県教育委員会

「一人一人の個性が輝く、ふくむいの未来を担う人づくり」
(福井県教育振興基本計画の基本理念)

校訓 『博學之、審問之、慎思之、明辯之、篤行之。(一中庸一)』
真理を探究し、未来を切り開く行動力にあふれた生徒を育成する。

教育目標 変化する時代をしながらに生きやかに生きるための資質能力U.SU.Iの育成を目指す。
Understanding (self&others) (傾聴と省察 考えを明確に伝える力 「なりたい自分」を言語化する力)
Support 持続可能な社会を支え合う力 (課題発見力 計画的に実行・改善する力 粘り強く学び続ける力)
Intelligence 変化する時代をしながらに生きやかに生きる力 (コミュニケーション力 知識・情報活用力 ところとからただの健康)

業務改善のための取組
Teamsを最大限に活用し、会議の精選と情報の共有化に努めるとともに効果的に業務を進め、勤務時間管理を推進する。

人権教育の推進
研修会、学校行事、ロングホーム等で体罰やいじめ等を含んだ人権問題を扱い、教職員や生徒の人権尊重の意識を高める。

重点目標

1 教育課程・学習支援
学びの三要素「知識・技能」「思考力・判断力・表現力」「主体的に学習に取り組む態度」を培う。

2 生徒支援
基本的な生活習慣を確立し、自律的に行動し、自発的に物事に取り組む姿勢を培う。

3 進路支援
進路意識を高めるためにタブレット等を有効活用し、生徒の進路実現を果たす力を育む。

4 保健衛生
心身の健康に対する意識を向上させ、感染症対策や環境美化に取り組む姿勢を培う。

5 個を大切にすする支援
すべての生徒が学校に居場所を感じられるような環境整備や教育相談体制の拡充を図る。

6 図書・外部連携
読書を通して、豊かな知識と情操を育む。また、地域に開かれた学校として、外部との連携を深め、地域の活性化に貢献する。

7 探究学習の推進
探究学習の深化を図り、主体的に課題を発見し、その解決に取り組む姿勢を培う。
中学生およびその保護者・教職員に本校の魅力を発信する。

具体的取組
a 学習アプリや生成AI等の活用により、学習課題の調整を図り、主体的な学びを実現する。
目標：学習アプリや生成AI等の活用により、学習課題を自己調整し、主体的に学ぶことができた生徒の割合70%以上【U】 【1】

b 生徒の学習意欲の向上を図り、積極的に家庭学習に取り組めるよう、随時授業改善に取り組む。
目標：平日に毎日家庭学習に取り組む生徒の割合80%以上【Su】
目標：積極的に授業改善に取り組む教員の割合95%以上【Su】

具体的取組
a SNSやネット利用のルールを守ること、および薬物使用の違法性と危険性について周知啓発する。
目標：SNSやネットを適切に利用することができた生徒の割合80%以上【1】

b 学校行事や部活動などへの参加によって自主自律の精神を育み、自己肯定感を持てるような活動を実現する。
目標：学校での諸活動に積極的に取り組む生徒の割合90%以上【U】 【Su】
目標：学校での諸活動に積極的に取り組む教員の割合95%以上【Su】

具体的取組
a 生徒の実態に即した進路情報、資料の提供を行い、その活用を促進する。
目標：タブレット等を利用しながら、生徒自身が進路情報を入手し、それを有効に活用したと感らる生徒の割合90%以上【1】

b 進路講演会、進路オリエンテーション等を通して進路意識の向上を図る。
目標：生徒を十分に理解し、一人ひとりに光をあてた適切な進路支援ができたと感じる教員の割合90%以上【U】 【Su】

具体的取組
a 自主的な感染症対策の意識を高め、感染症予防に務める。
目標：基本的感染症対策に取り組んだと感じる生徒の割合95%以上【1】

b 清掃指導の充実を図ることにより、生徒の協働意識を育成し、校内環境美化の意識を高める。
目標：教員の清掃指導・監督に対する意識の割合95%以上【Su】

具体的取組
a 面接週間をはじめ、学校行事・進路選択等について振り返る生徒面談を密に行い、生徒理解の深化を図る。
目標：悩みや疑問に対して教員が相談に乗ってられるという生徒の割合95%以上【U】 【1】

b 担任・関係教員・保護者と情報共有をし、必要に応じて外部専門機関と連携を図り、生徒が抱える問題への早めの気づきと適切な対応を行う。
目標：心身に問題を抱え配慮を要する生徒に対して十分に対応した教員の割合95%以上【U】

具体的取組
a 図書の充実、朝読書週間の企画、図書委員会による啓発活動などを通して、生徒の図書館利用を促す。
目標：朝読書を通して読書に親しめたと感じる生徒の割合90%以上【U】

b 育成会や同窓会活動の活性化を図るとともに、本校の教育活動について家庭・地域への周知に努める。
目標：教育活動についての情報提供等に満足だと感じる保護者の割合90%以上【1】

具体的取組
a 効果的な研修を通して教員の指導力を高め、充実した探究学習を行う。海外の姉妹校との国際交流事業を推進する。
目標：総合的な探究の時間の活動に主体的に取り組むことができた生徒の割合70%以上【U】 【Su】

b 中学校訪問や広報紙の作成・配布、ホームページ、ブログ、学校説明会等を通して本校の魅力の発信に努める。
目標：中学校への広報活動が十分だったと感じる教員の割合90%以上【Su】

教育課程

令和7・8年度入学生（全日制課程 普通科）

各教科	科目	学年 標準単位	普通科（文系）					普通科（理系）					計			
			1	2	3		計	1	2	3		計				
			通年	通年	通年	前期		後期	通年	通年	前期			後期	通年	前期
国語	現代の国語	2	2				2	2					2			
	言語文化	2	3				3	3					3			
	論理国語	4		2	2		4		2				5			
	古典探学	4		2	2		5		2				4			
	実践国語	4			2		4						4			
	☆実践国語	1~3				③		0.3								
地理歴史	地理総合	2		2			2		2							
	歴史総合	2	2				2	2				③	0.3			
	日本史探究	3	□	3	□	3	0.6						2			
	世界史探究	3					0.6									
	☆歴史研究	2														
	☆地理学	2														
	☆歴史文化研究	2~4				④		0.4								
	公民	2	2				2	2					2			
	倫理・政治・経済	2			□	3	0.3									
	数学	3	3				3	3					3			
数学Ⅱ	4		4			4		4				4				
数学Ⅲ	3										4	4				
数学A	2	2				2	2					2				
数学B	2		2			2		2				2				
数学C	2							1			2	3				
☆探究数学Ⅱ	4~8															
☆探究数学B	2~4															
☆探究数学C	2~4				△		0.3									
☆探究数学α	2~3				△③		0.3									
☆探究数学β	2~3															
☆実践数学β	1~3										③	0.3				
理科	科学と人間生活	2	2				2	2								
	物理基礎	2							2				0.2			
	化学基礎	2	□	2			0.2		2	2			0.2			
	生物基礎	2											0.2			
	地学基礎	2					0.2						0.2			
	化学	4									2	2	0.6			
	生物	4								2	2	4	6			
	化学基礎研究	1~2			□	②	0.2						0.6			
	☆地学基礎研究	1~2					0.2									
	☆生物基礎研究	1~2				②	0.2									
	☆探究化学	1~2							1				1			
	☆理系化学の研究	1~3										③	0.3			
	保健体育	体育	7~8	2	2	3		7	2	2			3	7		
保健		2	1	1			2	1	1				2			
芸術	音楽Ⅰ	2	□				0.2	□					0.2			
	音楽Ⅱ	2				③	0.3									
	美術Ⅰ	2					0.2						0.2			
	美術Ⅱ	2				③	0.3									
	書道Ⅰ	2					0.2						0.2			
外国語	英語Ⅰ	3	4				4	4					4			
	英語Ⅱ	4		4			4		4				4			
	英語Ⅲ	4														
	論理・表現Ⅰ	2	2				2	2					2			
	論理・表現Ⅱ	2		2			2		2				2			
	論理・表現Ⅲ	2														
	☆探究英語β	2~3				2						2	2			
☆探究英語表現β	2~3				③		0.3									
☆実践英語β	2~3				4						4	4				
家庭	家庭基礎	2	2				2	2					2			
	家庭総合	4														
情報	情報Ⅰ	2	2				2	2					2			
	情報Ⅱ	2														
家庭音楽美術書道体育	家庭基礎	2~6				③	0.3									
	ソルフェージュ	3~9				③	0.3									
	素描	2~12				③	0.3									
	☆書道	2~3				③	0.3									
	☆書道	2~3				③	0.3									
	☆書道	2~3				③	0.3									
	☆書道	2~3				③	0.3									
専門科目	計			0.3	6		0.3	6					0			
	小計		31	31	31	0	0	93	31	23	4	4	31	0	0	93
総合的な探究の時間	計		1	1	1			3	1	1			1		3	
	ホームルーム活動		1	1	1			3	1	1			1		3	
	自立活動		※	※	※	※	※	3	※	※	※	※	※	※	3	
合	計		33	33	33	0	0	99	33	25	4	4	33	0	0	99
	備考		<p>普通科文系志望コース ☆は学校設定教科および学校設定科目 <3年次> I類（主に国立大学進学を目指すコース） ・通年で、「倫理」か「政治・経済」から3単位を選択する。 ・□は、通年で、「化学基礎研究」か「地学基礎研究」から2単位選択と、「生物基礎研究」2単位を選択する。 ・△は、通年で、「探究数学C」3単位、「探究数学α」3単位選択に限る。 II類（主に私立大学進学を目指すコース） ・通年で、「政治・経済」3単位選択に限る。 ・□は、通年で、「化学基礎研究」か「地学基礎研究」から2単位選択と、「生物基礎研究」2単位選択、または「歴史文化研究」4単位を選択する。 ・○の11科目については、下記のパターンから2科目6単位を選択する。ただし、「音楽Ⅱ」、「美術Ⅱ」、「書道Ⅱ」を選択する場合、1年次にそれぞれ「音楽Ⅰ」、「美術Ⅰ」、「書道Ⅰ」を履修しなければならない。 パターン1 探究英語表現β + 実践国語 パターン2 探究英語表現β + 探究数学α パターン3 探究英語表現β + 保育基礎 パターン4 探究英語表現β + スポーツ総合演習 パターン5 音楽Ⅱ + ソルフェージュ パターン6 美術Ⅱ + 素描 パターン7 書道Ⅱ + 古典研究</p>					<p>普通科理系志望コース ☆は学校設定科目 <3年次> I類（主に国立大学進学を目指すコース） ・通年で、「地理探究」3単位選択に限る。 ・「数学Ⅱ」の履修後に「数学Ⅲ」を履修する。 II類（主に私立大学進学を目指すコース） ・通年で、「地理探究」か「理系化学の研究」から3単位を選択する。 ・「数学Ⅱ」の履修後に「数学Ⅲ」を履修する。</p>								

(注意)「自立活動」は、生徒によって単位数が異なるため、単位数は記入せず「※」と記入してある。

各教科	科目	学年 標準単位	探究特進科（文系）					探究特進科（理系）						
			1	2	3		計	1	2	3		計		
			通年	通年	通年	前期		後期	通年	通年	通年		前期	後期
国語	現代の国語	2	2					2					2	
	言語文化	2	3					3	3				3	
	論理国語	4		2				4		2	3		5	
	文学国語	4		2	2			4					4	
	古典探究	4		2	2			4		2	2		4	
	☆実践国語	1~3												
地理歴史	地理総合	2		2				2		2			2	
	地理探究	3									2		2	
	歴史総合	2	2					2	2				2	
	日本史探究	3		3		2	0.5							
	世界史探究	3					0.5							
	☆歴史研究世界史/日本史	2					2							
	☆地図学	2										2	2	
公民	☆歴史文化研究	2~4												
	公民共	2	2					2	2				2	
	倫理・政治・経済	2			3		0.3						0.3	
数学	数学Ⅰ	3												
	数学Ⅱ	4												
	数学Ⅲ	3												
	数学A	2												
	数学B	2												
	数学C	2												
	☆探究数学Ⅱ	4~8		4				4						
	☆探究数学B	2~4		2				2						
	☆探究数学C	2~4			3			3						
	☆探究数学α	2~3												
理科	☆探究数学β	2~3									3		3	
	☆実践数学β	1~3												
	科学と人間生活	2	2					2	2				2	
	物理基礎	2												
	化学基礎	2		2			0.2							
	生物基礎	2		2			0.2							
	地学基礎	2					0.2							
	物理学	4												
	化学	4												
	生物学	4												
	☆化学基礎研究	1~2				2	0.2							
	☆地学基礎研究	1~2					0.2							
	☆生物基礎研究	1~2				2	0.2							
☆探究化学	1~2													
☆理系化学の研究	1~3													
保健体育	体育	7~8	2	2	3		7	2	2	3			7	
	保健	2	1	1			2	1	1				2	
芸術	音楽Ⅰ	2	2				0.2	2					0.2	
	音楽Ⅱ	2												
	美術Ⅰ	2					0.2						0.2	
	美術Ⅱ	2												
	書道Ⅰ	2					0.2						0.2	
外国語	書道Ⅱ	2												
	英語コミュニケーションⅠ	3												
	英語コミュニケーションⅡ	4												
	英語コミュニケーションⅢ	4												
	論理・表現Ⅰ	2												
	論理・表現Ⅱ	2												
	論理・表現Ⅲ	2												
	☆探究英語β	2~3												
☆探究英語表現β	2~3													
家庭	☆実践英語β	2~3												
	家庭基礎	2	2				2	2					2	
情報	家庭総合	4												
	情報Ⅰ	2	2				2	2					2	
理数	情報Ⅱ	2												
	理数化学	3~10							5	3			8	
	理数物理	3~10							4	4			0.8	
	理数生物	3~10											0.8	
	理数地学	3~10												
	理数数学Ⅰ	4~8	5				5	5					5	
	理数数学Ⅱ	7~15							4	4			8	
	理数数学特論	2~6							2				2	
☆探究理数数学α	2~3			3		3								
英語	総合英語Ⅰ	3~6	3				3	3					3	
	ディベートディスカッション	2~6	2				2	2					2	
	総合英語Ⅱ	4~6		4			4		4				4	
	エッセイライティングⅠ	2~6		2			2		2				2	
	☆実践英語α	2~6			4		4			4			4	
	☆探究英語α	2~3			2		2			2			2	
	☆探究英語α	2~3												
専門科目計		10	6	9	0	0	25	10	21	17	0	0	48	
小計		30	30	28	2	2	92	30	30	28	2	2	92	
総合的な探究の時間	3~6	2	2				4	2	2				4	
ホームルーム活動		1	1	1			3	1	1	1			3	
自立活動		※	※	※	※	※		※	※	※	※	※		
合計		33	33	29	2	2	99	33	33	29	2	2	99	
備考	探究特進科文系志望コース ☆は学校設定科目 ・「数学Ⅰ」を、「理数数学Ⅰ」で代替する。 ・「英語コミュニケーションⅠ」を、「総合英語Ⅰ」で代替する。 ・「日本史探究」を履修した後に「歴史研究日本史」を、「世界史探究」を履修した後に「歴史研究世界史」を履修する。							探究特進科理系志望コース ☆は学校設定科目 ・「数学Ⅰ」を、「理数数学Ⅰ」で代替する。 ・「英語コミュニケーションⅠ」を、「総合英語Ⅰ」で代替する。 ・「物理基礎」、「生物基礎」、「化学基礎」を、それぞれ「理数物理」、「理数生物」、「理数化学」で代替する。						

(注意)「自立活動」は、生徒によって単位数が異なるため、単位数は記入せず「※」と記入してある。

各教科	科目	学年 標準単位	普通科（文系）					普通科（理系）					計	
			1	2	3		計	1	2		3			計
			通年	通年	通年	前期		後期	通年	通年	前期	後期		
国語	現代の国語	2	2				2	2					2	
	言語文化	2	3				3	3					3	
	論理国語	4		2	2		4		2			3	5	
	古典探究	4		3	2		5		2			2	4	
	文学国語	4		2	2		4							
	☆国語練習	2~3					2~3							
	☆実践国語	1~3			③		0・3							
地理歴史	地理総合	2		2			2		2				2	
	歴史総合	2	2				2	2			③		0・3	
	日本史探究	3		3	3		0・6						2	
	世界史探究	3					0・6						2	
	☆歴史研究α	2												
	☆歴史研究β	2												
	☆地理学	2												
	☆歴史文化研究	2~4			4		0・4						1	
	公民	2	2				2	2					2	
	倫理・経済	2			3		0・3							
政治・経済	2					0・3								
数学	数学Ⅰ	3	3				3	3					3	
	数学Ⅱ	4		4			4		5				5	
	数学Ⅲ	3									4		4	
	数学A	2	2				2	2					2	
	数学B	2	2				2	2		2			2	
	数学C	2									2		2	
	☆探究数学Ⅱ	4~8												
	☆探究数学B	2~4												
	☆探究数学C	2~4			△		0・3							
	☆探究数学α	2~3			△③		0・3							
☆探究数学β	2~3													
☆実践数学β	1~3									③		0・3		
理科	物理基礎	2								2			0・2	
	化学基礎	2		2			2			2			2	
	生物基礎	2		2			2						0・2	
	地学基礎	2	2				2	2					2	
	物理学基礎	4								2	2	4	0・6	
	化学基礎研究	1~2			2		0・2						0・6	
	☆地学基礎研究	1~2					0・2							
	☆生物基礎研究	1~2			2		0・2							
	☆研究理科α	1~2												
	☆研究理科β	1~2												
	☆探究化学	1~2							1				1	
	☆理系物理の研究	1~3												
	☆理系生物の研究	1~3												
☆理系化学の研究	1~3										③	0・3		
保健体育	体育	7~8	2	2	3		7	2	2			3	7	
	保健	2	1	1			2	1	1				2	
芸術	音楽Ⅰ	2	2				0・2						0・2	
	音楽Ⅱ	2			③		0・3							
	美術Ⅰ	2					0・2						0・2	
	美術Ⅱ	2			③		0・3							
	書道Ⅰ	2					0・2						0・2	
外国語	英語Ⅰ	3	4				4	4					4	
	英語Ⅱ	4		4			4		4				4	
	英語Ⅲ	4												
	論理・表現Ⅰ	2	2				2	2					2	
	論理・表現Ⅱ	2		2			2		2				2	
	論理・表現Ⅲ	2												
	☆探究英語β	2~3			2		2					2	2	
	☆探究英語表現β	2~3			③		0・3							
☆実践英語β	2~3			4		4					4	4		
家庭	家庭基礎	2	2				2	2					2	
	家庭総合	4												
情報	情報Ⅰ	2	2				2	2					2	
	情報Ⅱ	2												
家庭 音楽 美術 書道 体育	家庭保育基礎	2~6			③		0・3							
	ソルフェージュ	3~9			③		0・3							
	素描	2~12			③		0・3							
	☆書道	2~3			③		0・3							
	☆古典研究	2~3			③		0・3							
	☆スポーツ総合演習	3~6			③		0・3							
	専門科目計		0	0	0・3・6	0	0	0・3・6	0	0	0	0	0	0
小計		31	31	31	0	0	93	31	23	4	4	31	0	93
総合的な探究の時間	3~6	1	1	1			3	1	1			1	3	
ホームルーム活動		1	1	1			3	1	1			1	3	
自立活動		*	*	*	*	*	*	*	*	*	*	*	*	
合計		33	33	33	0	0	99	33	25	4	4	33	0	99
備考	普通科文系志望コース ☆は学校設定教科および学校設定科目 <3年次> I類（主に国立大学進学を目指すコース） ・通年で、「倫理」が「政治・経済」から3単位を選択する。 ・□は、通年で、「化学基礎研究」が「地学基礎研究」から2単位選択と、「生物基礎研究」2単位を選択する。 ・△は、通年で、「探究数学C」3単位、「探究数学α」3単位選択に限る。					普通科理系志望コース ☆は学校設定科目 <3年次> I類（主に国立大学進学を目指すコース） ・通年で、地理探究3単位選択に限る。 ・数学Ⅱの履修後に数学Ⅲを履修する。 II類（主に私立大学進学を目指すコース） ・通年で、「地理探究」が「実践数学β」が「理系化学の研究」から3単位を選択する。 ・「数学Ⅱ」の履修後に「数学Ⅲ」を履修する。								
	II類（主に私立大学進学を目指すコース） ・通年で、「政治・経済」3単位選択に限る。 ・□は、通年で、「化学基礎研究」が「地学基礎研究」から2単位選択と、「生物基礎研究」2単位選択、または「歴史文化研究」4単位を選択する。 ・○の11科目については、下記のパターンから2科目6単位を選択する。ただし、「音楽Ⅱ」、「美術Ⅱ」、「書道Ⅱ」を選択する場合、1年次にそれぞれ「音楽Ⅰ」、「美術Ⅰ」、「書道Ⅰ」を履修しなければならない。 パターン1 探究英語表現β+実践国語 パターン2 探究英語表現β+探究数学α パターン3 探究英語表現β+保育基礎 パターン4 探究英語表現β+スポーツ総合演習 パターン5 音楽Ⅱ+ソルフェージュ パターン6 美術Ⅱ+素描 パターン7 書道Ⅱ+古典研究													

(注意)「自立活動」は、生徒によって単位数が異なるため、単位数は記入せず「※」と記入してある。

各教科	科目	学年 標準単位	探究特進科（文系）					探究特進科（理系）						
			1 通年	2 通年	3 通年	3 前期	3 後期	計	1 通年	2 通年	3 通年	3 前期	3 後期	計
国語	現代の国語	2	2					2						2
	言語文化	2	3					3	3					3
	論理国語	4		2	2			4		2	3			5
	文学国語	4		2	2			4						4
	古典探	4		2	2			4		2	2			4
	☆国語実践	2~3												
	☆文学講	1~2				1	1	0・1						0・1
地理歴史	地理総合	2		2				2		2				2
	歴史総合	2	2					2	2		②			0・2
	日本史探	3		3			2	0・5						2
	世界史探	3						0・5						2
	☆歴史研究α	2					2	0・2						2
	☆歴史研究β	2					2	0・2						2
	☆歴史文化研究	2~4					△	0・2					2	0・2
公民	公民	2	2					2	2					2
	政治・経済	2				3		0・3						2
数学	数学Ⅰ	4												
	数学Ⅱ	4												
	数学Ⅲ	3												
	数学A	2												
	数学B	2												
	数学C	2												
	☆探究数学Ⅱ	4~8		4				4						4
☆探究数学B	2~4		2				0・3						3	
☆探究数学C	2~4				3								3	
☆探究数学α	2~3												3	
☆探究数学β	2~3									3			3	
☆実践数学β	1~3													
理科	物理基礎	2						2						
	化学基礎	2		2				2						
	生物基礎	2	2	2				2	2					2
	地学基礎	4												
	物理	4												
	化学	4												
	生物	4												
	☆化学基礎研究	1~2					△	0・2						0・2
	☆地学基礎研究	1~2					△	0・2						0・2
	☆生物基礎研究	1~2					△	0・2						0・2
	☆研究理科α	1~2												0・2
☆研究理科β	1~2												0・2	
☆探究化学	1~2												0・2	
☆理系物理の研究	1~3										①		0・1	
☆理系生物の研究	1~3										①		0・1	
☆理系化学の研究	1~3										①		0・1	
保健体育	体育	7~8	2	2	3			7	2	2	3			7
	保健	2	1	1				2	1	1				2
芸術	音楽Ⅰ	2						0・2						0・2
	音楽Ⅱ	2						0・2						0・2
	美術Ⅰ	2						0・2						0・2
	美術Ⅱ	2						0・2						0・2
外国語	英語Ⅰ	3												
	英語Ⅱ	4												
	英語Ⅲ	4												
	論理・表現Ⅰ	2												
	論理・表現Ⅱ	2												
	論理・表現Ⅲ	2												
	☆探究英語β	2~3												
☆探究英語表現β	2~3													
☆実践英語β	2~3													
家庭	家庭総合	4	2					2	2					2
	家庭	2												
情報	情報Ⅰ	2	2					2	2					2
	情報Ⅱ	2												
理数	理数化学	3~10								5	3			8
	理数物理	3~10								4	4			0・8
	理数生物	3~10												0・8
	理数地学	3~10												
	理数数学Ⅰ	4~8	5					5	5					5
	理数数学Ⅱ	7~15								4	4			8
	理数数学特論	2~6								2				2
☆探究理数数学α	2~3			3			0・3							
英語	総合英語Ⅰ	3~6	3					3	3					3
	総合英語Ⅱ	2~6	2					2	2					2
	総合英語Ⅲ	4~6		4				4		4				4
	総合英語Ⅳ	2~6		2				2		2				2
	☆実践英語α	2~6			4			4			4			4
	☆探究英語α	2~3			2			2			2			2
	☆探究英語表現α-1	2~6					2	0・2						0・2
☆探究英語表現α-2	1~2					2	0・2						0・2	
専門科目計		10	6	9・6	0・2	0・2	25・26	10	21	17	0	0	48	
小計		30	30	28・18	2・7	2・7	92	30	30	28	2	2	92	
総合的な探究の時間		3~6	2	2			4	2	2				4	
ホームルーム活動		1	1	1			3	1	1	1			3	
自立活動		※	※	※	※	※	※	※	※	※	※	※	※	
合		33	33	29・19	2・7	2・7	99	33	33	29	2	2	99	
備考	探究特進科文系志望コース ☆は学校設定科目 <1年次> ・「数学Ⅰ」を、「理数数学Ⅰ」で代替する。 ・「英語コミュニケーションⅠ」を、「総合英語Ⅰ」で代替する。 <3年次> I類（主に国公立大学進学を目指すコース） ・通年で、「倫理」か「政治・経済」から3単位を選択する。 ・通年で、「探究数学C」3単位と専門科目「探究理数数学α」3単位選択に限る。 ・通年で、「化学基礎研究」か「地学基礎研究」2単位、「生物基礎研究」2単位を選択する。 II類（主に私立大学進学を目指すコース） ・通年で、「政治・経済」3単位選択に限る。 ・前期、「文学講読」1単位、専門科目「探究英語表現α-1」2単位を選択する。 ・前期、「歴史文化研究」2単位を選択する。 ・後期、「実践国語」1単位、専門科目「探究英語表現α-2」2単位を選択する。 ・後期、「歴史研究β世界史/歴史研究β日本史」から2単位を選択する。							探究特進科理系志望コース ☆は学校設定科目 <1年次> ・「数学Ⅰ」を、「理数数学Ⅰ」で代替する。 ・「英語コミュニケーションⅠ」を、「総合英語Ⅰ」で代替する。 <2年次~3年次> ・「物理基礎」、「生物基礎」、「化学基礎」を、それぞれ「理数物理」、「理数生物」、「理数化学」で代替する。 <3年次> I類（主に国公立大学進学を目指すコース） ・前期、「地理探究」2単位選択に限る。 ・後期、「地学」2単位選択に限る。 II類（主に私立大学進学を目指すコース） ・前期、「理系物理の研究」1単位と「理系生物の研究」1単位を選択する。 ・後期、「研究理科β」2単位選択に限る。						
	(注意)「自立活動」は、生徒によって単位数が異なるため、単位数は記入せず「※」と記入してある。													

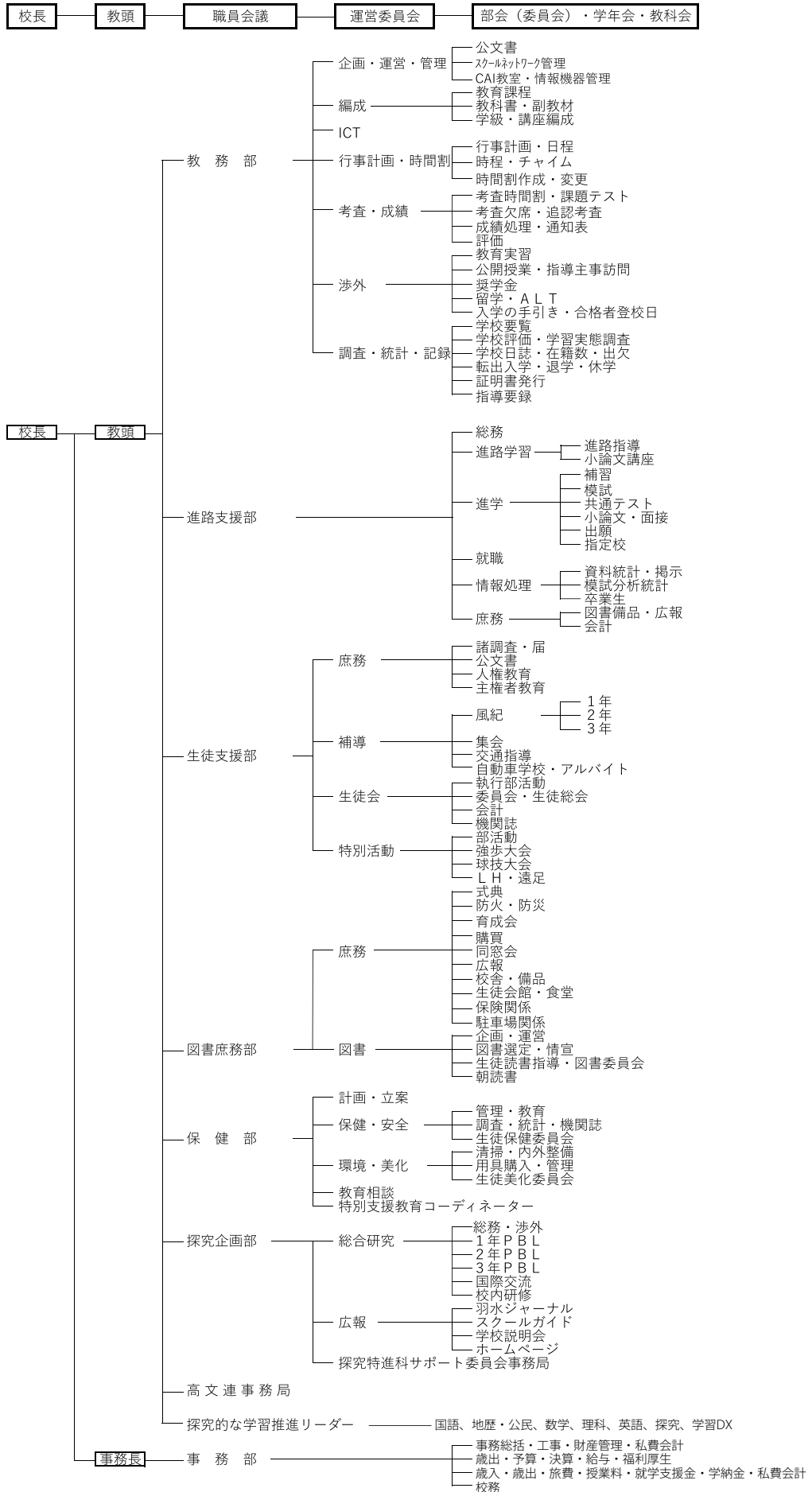
■ 使用教科書・準教科書一覧

教科	科目	書名	出版社	使用学年
国語	現代の国語	現代の国語 改訂版	大修館	1年
	言語文化	言語文化 改訂版	大修館	1年
	論理国語	論理国語	大修館	2, 3年
	文学国語	精選 文学国語	三省堂	2, 3年
	古典探究	古典探究 古文編、漢文編	数研	2, 3年
地理歴史	地理総合	高等学校 新地理総合	帝国	2年
	地理探究	新詳地理探究	帝国	3年
	歴史総合	歴史総合	東書	1年
	日本史探究	詳説日本史	山川	2, 3年
	世界史探究	詳説世界史	山川	2, 3年
	地図	新詳高等地図	帝国	2, 3年
公民	公共	公共	東書	1年
	倫理	倫理	東書	3年
	政治・経済	政治・経済	東書	3年
数学	数学Ⅰ	改訂版 高等学校 数学Ⅰ	数研	1年
	数学Ⅱ	高等学校 数学Ⅱ	数研	2年
	数学Ⅲ	高等学校 数学Ⅲ	数研	3年
	数学A	改訂版 高等学校 数学A	数研	1年
	数学B	高等学校 数学B	数研	2年
	数学C、☆探究数学C	高等学校 数学C	数研	2, 3年
	理数数学Ⅰ	改訂版 NEXT 数学Ⅰ	数研	1年
	理数数学Ⅰ・Ⅱ、☆探究数学Ⅱ	NEXT 数学Ⅱ	数研	1, 2年
	理数数学Ⅱ、理数数学特論	NEXT 数学Ⅲ	数研	2, 3年
	理数数学Ⅰ	改訂版 NEXT 数学A	数研	1年
	理数数学Ⅱ、☆探究数学B	NEXT 数学B	数研	2年
理数数学Ⅱ、理数数学特論	NEXT 数学C	数研	2, 3年	
理科	科学と人間生活	改訂版 科学と人間生活	数研	1年
	物理基礎、理数物理	改訂版 物理基礎	数研	2年
	物理、理数物理	物理	数研	2, 3年
	化学基礎	改訂版 新編 化学基礎	数研	2年
	化学基礎、理数化学、☆探究化学	改訂版 化学基礎	数研	2年
	化学、理数化学、☆探究化学	化学	数研	2, 3年
	生物基礎、理数生物	高等学校 生物基礎 改訂版	啓林館	2年
	生物、理数生物	高等学校生物	啓林館	2年
	生物	生物	数研	3年
地学基礎	改訂版 高等学校 地学基礎	第一	2, 3年	
保健体育	保健	現代高等保健体育 改訂版	大修館	1, 2年
芸術	音楽Ⅰ	音楽Ⅰ 改訂 Tutti+	大修館	1年
	音楽Ⅱ	音楽Ⅱ Tutti+	大修館	3年
	ソルフェージュ	コールユーブンゲン	大阪開成館	3年
	美術Ⅰ	美術1	光村	1年
	美術Ⅱ	美術2	光村	3年
	素描	美術3	光村	3年
	書道Ⅰ	書Ⅰ	光村	1年
外国語	英語コミュニケーションⅠ 総合英語Ⅰ	Revised LANDMARK English Communication I	啓林館	1年
	英語コミュニケーションⅡ 総合英語Ⅱ	LANDMARK English Communication II	啓林館	2年
	論理・表現Ⅰ	Revised EARTHRISE English Logic and Expression I Standard	数研	1年
	論理・表現Ⅱ	EARTHRISE English Logic and Expression II Standard	数研	2年
	ディベート・ディスカッションⅠ	Revised EARTHRISE English Logic and Expression I Advanced	数研	1年
	エッセイライティングⅠ	EARTHRISE English Logic and Expression II Advanced	数研	2年
	☆実践英語α・β、 ☆探究英語α・β	ENRICH LEARNING ENGLISH COMMUNICAITON Ⅲ	東書	3年
家庭	家庭基礎	家庭基礎 自立・共生・創造	東書	1年
情報	情報Ⅰ	情報Ⅰ Step Forward!	東書	1年

※ ☆は学校設定科目

校務分掌

令和8年度 学校運営機構



■ 在籍生徒数

学年 学科 コース 項目	1年				2年						3年						計
	探究 特進科	普通科		小計	探究 特進科 (文理)	普通科				小計	探究 特進科 (文理)	普通科				小計	
		特設	標準			特設 文系	特設 理系	標準 文系	標準 理系			I類 文系	II類 文系	I類 理系	II類 理系		
ホーム数	1	2	5	8	1	1	1	3	2	8	1	4	3	8	24		
生徒数	38	72	175	285	35	43	32	125	62	297	34	118	15	120	4	291	873

■ 生徒通学状況

主な通学方法		計	
鉄道	ハピライン ふくい	金沢方面	63
		鯖江方面	46
	J R	越美北線	7
		小浜線	0
		北陸本線 (敦賀以南)	0
	えちぜん 鉄道	三国芦原線	4
		勝山永平寺線	42
福井鉄道		37	
バス	郊外線	0	
	市内線	23	
自転車		505	
徒歩		73	
その他		73	
合計		873	

■ 職員数

	男	女	計
校長		1	1
教頭	1		1
教諭	31	22	53
教諭(再任用)	3		3
養護教諭		1	1
養護助教諭		1	1
臨時任用講師	2	1	3
会計年度任用 (非常勤)講師	3	6	9
英語指導助手	2		2
実習助手		2	2
事務長	1		1
事務職員	2	1	3
校務員	2		2
教育支援員		1	1
雇員		1	1
小計	47	37	84
校医	1		1
歯科医	1		1
薬剤師	1		1
茶華道講師		1	1
総計	50	38	88

■ 出身中学校別生徒数

市・郡・町	出身校	1年	2年	3年	計
福井市	明倫	31	37	32	100
	光陽	8	10	6	24
	明道	12	6	8	26
	進明	17	11	10	38
	成和	39	31	24	94
	安居	2	4	6	12
	至民	13	15	21	49
	灯明寺	4	20	14	38
	藤島	2	7	6	15
	国見	1	1	0	2
	大東	19	24	33	76
	足羽	18	14	14	46
	川西	4	4	6	14
	棗	1	0	1	2
	森田	9	15	5	29
	鷹巣	0	0	1	1
	美山	4	2	2	8
	清水	8	8	10	26
	社	14	14	13	41
	足羽第一	12	15	14	41
福大附属	0	1	0	1	
福工大福井	1	0	1	2	
吉田郡	永平寺	2	6	9	17
	松岡	12	5	12	29
	上志比	4	0	2	6
勝山市	勝山中部	0	0	1	1
大野市	開成	1	0	0	1
あわら市	金津	0	1	0	1
坂井市	丸岡	1	1	1	3
	丸岡南	2	2	1	5
	春江	6	3	2	11
鯖江市	鯖江	10	12	4	26
	中央	19	22	25	66
	東陽	3	2	4	9
丹生郡	朝日	2	2	1	5
越前市	武生第一	0	0	1	1
	武生第二	1	0	0	1
	武生第三	0	1	0	1
	南越	1	0	0	1
越前町	宮崎	1	0	0	1
池田町	池田	0	1	1	2
敦賀市	栗野	1	0	0	1
県外		0	0	0	0
計		285	297	291	873

部活動所属生徒数

令和8年5月1日現在

運動部	1年	2年	3年	全体
男子バスケットボール	10	15	16	41
女子バスケットボール	13	9	5	27
男子バレーボール	10	12	5	27
女子バレーボール	9	5	6	20
男子ハンドボール	9	13	7	29
女子ハンドボール	3	3	7	13
男子バドミントン	14	24	11	49
女子バドミントン	5	15	13	33
卓球	3	3	4	10
男子ソフトテニス	16	11	16	43
女子ソフトテニス	10	5	8	23
野球	14	12	16	42
陸上	18	16	21	55
剣道	6	2	2	10
サッカー	9	16	7	32
ボクシング	7	4	5	16
男子硬式テニス	10	3	9	22
なぎなた	7	7	10	24
計	173	175	168	516

文化部	1年	2年	3年	全体
放送	2	5	3	10
美術	9	3	8	20
書道	1	3	0	4
写真	2	9	8	19
演劇	4	2	2	8
茶華道	4	8	1	13
吹奏楽	27	24	17	68
合唱	0	3	5	8
邦楽	6	2	8	16
JRC	4	2	16	22
ESS	3	2	5	10
自然科学	1	3	0	4
校外特別活動	1	1	0	2
計	64	67	73	204

合計（延べ数）	237	242	241	720
---------	-----	-----	-----	-----

■ 学校図書館の概況

- (1) 沿革 創設 昭和38年5月6日
 現在の施設 平成9年3月完成
 工費 特別教棟 5,684万円 (図書館・音楽室)
- (2) 面積・収容力 閲覧室149㎡、司書室25㎡、書庫125㎡、計299㎡ 定員44名
- (3) 図書館経費 700,000円 (県費・育成会費より)
- (4) 資料

- a 図書資料 (N・D・C、分類目録による)
 蔵書構成

資料区分	総記	哲学	歴史	社会科学	自然科学	技術工学	産業	芸術体育	言語	文学	計
開架冊数	796	819	2,037	2,974	2,084	1,106	367	1,903	753	8,140	20,979
百分比	4%	4%	10%	14%	10%	5%	2%	9%	4%	38%	100%

- b 図書以外の資料
- ア 新聞 朝日新聞、日本経済新聞、福井新聞
- イ 雑誌 11種
- (5) 利用
- ア 開館 平日 8:30~17:00
 土曜・日曜・祭日は休館、休暇中は別に定める
- イ 閲覧 開架式
- ウ 貸出 1回5冊以内 貸出期間14日

■ 校時表

【通常】

S	H	8:20 ~ 8:30
第1限		8:35 ~ 9:25
第2限		9:35 ~ 10:25
第3限		10:35 ~ 11:25
第4限		11:35 ~ 12:25
昼食		12:25 ~ 13:05
第5限		13:05 ~ 13:55
第6限		14:05 ~ 14:55
第7限		15:05 ~ 15:55
清掃		15:55 ~ 16:10
S	H	16:10 ~ 16:20

※月・金曜 (清掃) 14:55~15:10
 (SH) 15:10~15:20
 ※月曜 (ASU) 15:25~16:15

【短縮】

S	H	8:20 ~ 8:30
第1限		8:35 ~ 9:20
第2限		9:30 ~ 10:15
第3限		10:25 ~ 11:10
第4限		11:20 ~ 12:05
昼食		12:05 ~ 12:45
第5限		12:45 ~ 13:30
第6限		13:40 ~ 14:25
第7限		14:35 ~ 15:20
清掃		15:20 ~ 15:35
S	H	15:35 ~ 15:45

※月・金曜 (清掃) 14:25~14:40
 (SH) 14:40~14:50
 ※月曜 (ASU) 14:55~15:40

■ 卒業生の進路状況

過去3年間の大学別合格者数

国立大	令和6年度	令和7年度	令和8年度
北海道大		1 (1)	
福島大	1		
茨城大	2		1
千葉大			1
上越教育大	1	1	
富山大	2	9	5
金沢大	5 (1)	4	5 (2)
福井大(教)	11	9	6
福井大(際)	8 (1)	2	4
福井大(工)	19 (1)	18	19
福井大(医)	1	5	7
信州大		1	2
岐阜大			1
静岡大	3		2
愛知教育大		2	2
名古屋大			1 (1)
名古屋工大		1	
滋賀大		2	2
京都教育大		1	1
大阪大		1	
大阪教育大	1 (1)		
鳥取大		2	1
岡山山大	1		1
広島大	1		1
山口大			1
徳島大		1	1
九州工大			1
国立大計	56 (4)	60 (1)	65 (3)

公立大	令和6年度	令和7年度	令和8年度
前橋工科大	2	2	
高崎経大	1	1	
東京都立大			1
神奈川県立保健福祉大		1	
新潟県立大			1
富山県立大	2	2	1
金沢美術工芸大	1 (1)		
公立小松大	3	2	3
敦賀市立看護大			4
福井県立大	29	26 (1)	24
岐阜薬大			1
愛知県立大			1
都留文科大		1	
長野大	2		
長野県立大		1	
公立諏訪東京理科大		1	
滋賀県立大	1		
京都府立大	1		
福知山公立大			1
兵庫県立大		2	
公立鳥取環境大		1 (1)	
鳥根県立大			
新見公立大	1 (1)		
岡山県立大		1	
尾道市立大	1		1
県立広島大			1
周南公立大		1	
高知工科大	2	1	
下関市立大	1		
北九州市立大	1		
名桜大	1		1
公立大計	49 (2)	43 (2)	39

国公立大合計	105 (6)	103 (3)	104 (3)
--------	---------	---------	---------

・年度は入試年度 ・()内は過年度卒業生の内数

私立大	令和6年度	令和7年度	令和8年度
青山学院大		1 (1)	
慶應義塾大			1
獨協大	1		
神田外国語大	1		1
北里大	1		
津田塾大	2		
東海大	3	1	2
東洋大		1	
日本大	1	1	
日本体育大	1		
法政大	1	1	1
明治大		1	1
明治学院大		1	
立教大			1
早稲田大			2 (1)
工学院大			1
立正大		1	
金沢工業大	40	8	28
金沢学院大	13	4	5 (2)
北陸大	2	7	5
金城大	3 (1)	4	1
福井工業大	56	38	80
仁愛大	27 (2)	40	37
福井医療大	15	22	24
岐阜聖徳学園大		3	1
愛知大		3	
愛知学院大	4	4	1
中京大	6 (3)	11	2
中部大	3	5	1
名古屋外国語大	1		3
名城大	6 (2)	5 (1)	3
京都外国語大	5	2	1
京都産業大	13 (1)	12	28 (1)
京都女子大	2		1
京都橘大	6	4	6
同志社大	1	1	2 (1)
同志社女子大	4 (1)		1
佛教大	4	3	1
立命館大	8 (1)	9	12 (2)
龍谷大	13 (1)	12	24 (1)
大阪産業大		3	
関西大	8	6	11
関西外国語大	3	1	4
近畿大	26 (2)	18	17 (1)
大和			1
摂南大	1 (1)	2	1
関西学院大	4		2
甲南大	1		
神戸学院大	2	1 (1)	
武庫川女子大		2	1
その他	54 (1)	49 (1)	42 (1)
私立大計	342 (16)	287 (4)	356 (10)

海外大学	令和6年度	令和7年度	令和8年度
慶熙大	1 (1)		
計	1 (1)	0	0

国公立短大	令和6年度	令和7年度	令和8年度
大月短大	1		
岐阜市立女短大	1		1
静岡県大短大部	1		
国公立短大計	3	0	1

私立短大	令和6年度	令和7年度	令和8年度
仁愛女子短大	4	2	1
その他	3	2	4
私立短大計	7	4	5

専修学校 他	27	23	38
--------	----	----	----

就職 (令和8年3月卒業生)

就職	男	女	計
公務員			0
民間企業	1		1

■ 年間行事予定

前 期	4	7	第64回入学式	
		8	新任式・始業式・対面式 1年オリエンテーション・初期学習支援 2・3年課題テスト（3年、～9） 2・3年進路オリエンテーション	
		9	2・3年進路オリエンテーション	
		10	面接週間（～17） 部登録（～17） 身体計測	
		13	1年内科検診 3年進路講演会 全学年進路志望調査	
		16	生徒総会	
		21	3年内科検診	
		28	第45回強歩大会	
		5	9	育成会総会・学級懇談会・3年保護者対象進路研究会
			18	1年生徒指導講話（SNS・薬物） 2年内科検診 3年小論文対策講演会 教育実習（～6/5）
			21	高体連壮行式
			4	春季高校総体（～7） 避難訓練・全校集会 新体力テスト リーダー研修会 3年進路オリエンテーション（受験の手引き） 3年進路講演会 ワックス掛け（教室・特別教室） 北信越高校総体（～21） 前期中間考査（～30） 3年進路入試検討会 ブックハンティング
	7	1	朝読書（～6）	
		6	社会とつながる探究DAY	
		7	2年PBL相談会 3年球技大会	
		8	2年球技大会	
		13	2年学部・学科説明会	
		16	全学年保護者懇談会（～17）	
		22	救急処置法講習会（生徒対象）	
		24	3年共通テスト説明会①	
		27	羽水高校説明会（中学生対象）	
		29	1年探究特進科合宿（～7/31）	
		31	夏季休業（～8/25）	
		8	3	3年志望校別講座（～4）
	8		同窓会総会	
	18		全校登校日・学校祭準備開始	
	26		前期再開	
	28		学校祭（文化祭、～29）	
30	学校祭（体育祭）			

前 期	9	3	3年共通テスト説明会②	
		5	羽水高校説明会（中学生保護者対象）	
		7	1年進路講演会	
		16	1年文理選択説明会（生徒対象） 3年共通テスト説明会③	
		17	生徒会立会演説会	
		25	前期末考査（～30）	
	10	1	2年教育課程説明会（生徒対象）	
		3	2年教育課程説明会（保護者対象）	
		6	前期終業式	
		7	秋季休業（～9） 3年秋季補習（～8）	
		10	13	後期開始・後期始業式 生徒総会
			15	1・3年遠足
22	2年進路講演会			
23	自主学習・面談（通知表配付）			
26	モップ交換（～27）			
30	1年FW（フィールドワーク）			
後 期	11	7	探究特進科説明会（中学生・保護者対象）	
		13	近畿高等学校総合文化祭兵庫大会（～23）	
		24	2年後期中間考査（～27）	
		30	探究特進科2年海外研修旅行（～12/4）	
	12	1	普通科2年 選択型研修旅行（～4） 1・3年後期中間考査（～4）	
		7	朝読書（～11）	
		10	1年SOS出し方講座	
		14	1年PBL中間報告会	
		15	1年球技大会	
		17	全学年保護者懇談会（～18）	
		23	学校評価アンケート	
		24	冬季休業（～1/7） 冬季補習（～1/7）	
1	8	後期再開		
	16	大学入学共通テスト（～17）		
	19	前期特別講座開始（～2/24）		
2	4	生徒会立会演説会		
	25	国公立大学前期日程入試 後期末考査（～3/4）		
3	1	卒業生を送る会・同窓会入会式		
	3	第62回卒業式		
	5	朝読書（～11）		
	8	国公立大学中期日程入試		
	9	モップ交換（～10）		
	12	国公立大学後期日程入試		
	15	探究フェア		
	23	自主学習・面談（通知表配付）		
24	後期終業式・退任式・離任式			
25	学年末休業・学年始休業（～4/6）			

