



令和5年度

学校要覧



福井県立羽水高等学校

〒918-8114 福井市羽水1丁目302番地

電話(0776)36-1678番(代表)

FAX(0776)36-1676番

ホームページ <http://www.usui-h.ed.jp/>

目 次

校 歌	1
沿革の概要	1・2
令和5年度スクールプラン(教育の重点目標と具体的取組)	3
教育課程(令和3年度～令和5年度入学生)	4～7
校務分掌	8
在籍生徒数	9
生徒通学状況	9
職員数	9
出身中学校別生徒数	9
部活動所属生徒数	10
部活動等の成績	11・12
学校図書館の概況	13
校時表	13
卒業生の進路状況	14
年間行事予定	15
使用教科書一覧	16
校舎見取図および教室配置図	17

校 歌

作詞 木 俣 修
作曲 沖 不可止

一

雲騰る 北陸の空
文殊山 新芽萌えたり
仰げよ 校塔 鐘は響けり
ここに学びてわれら潑刺
真理を究めん
羽ばたけこの夢 ああ新人に光あり
福井よ羽水 われらが羽水高等学校

二

靄青き 国原の夏
足羽川瀬の音さやけし
開けよ 窓々 声は勢めり
生命鍛へてわれら質実
知性を育てん
強かれこの意志 ああ若人の力充つ
福井よ羽水 われらが羽水高等学校

三

朔風の 荒ぶ朝夕
白銀の雪は冴えたり
燦たる歴史を ここに創れよ
春を待ちつつわれら協力
使命を思はん
高鳴るこの胸 ああ青春に栄あれ
福井よ羽水 われらが羽水高等学校

沿革の概要

昭和38年 1月	福井県条例第58号により、福井市板垣町29字竜合に福井県立羽水高等学校の設置を公示
〳 1月	校長事務取扱として福井県立高志高等学校長を発令
〳 1月	開校、事務所を福井県立高志高等学校内に設置
〳 4月	米沢 保 初代校長に発令
〳 4月	開校式兼入学式を福井県立藤島高等学校にて挙行、藤島高等学校を仮校舎に使用
〳 5月	第一期工事完成、新校舎に移転
昭和39年 3月	第二期工事完成
昭和40年 6月	体育館工事完成
〳 11月	落成式挙行
昭和42年 6月	プール完成
昭和43年10月	特別教棟完成
昭和44年 4月	中山 弥 第二代校長に発令
昭和47年 3月	武道館完成
昭和48年 4月	下田 重孝 第三代校長に発令
〳 4月	昭和48年度より2年間教育課程（生徒指導）研究推進校として県教委より指定される。
〳 5月	昭和48年度より2年間教育課程（生徒指導）研究推進校として文部省より指定される。
〳 10月	創立10周年記念式典
〳 10月	下田 重孝 第三代校長死去
〳 10月	岩崎 達雄 第四代校長に発令
昭和49年11月	「教育課程（生徒指導）研究発表大会」を行う。
昭和50年 4月	昭和50年度福井県豊かな心づくり教育実践校として県教委より指定される。
〳 10月	吉田 哲 第五代校長に発令
昭和51年11月	日下 賢勝 第六代校長に発令

昭和54年 4月	清水喜久雄 第七代校長に発令
昭和55年11月	校舎窓枠アルミサッシ入替工事開始
昭和57年 3月	囲障（フェンス）北側境界地に設置
〃 3月	正門完成
昭和58年 3月	前庭完成
〃 4月	藤羽 霊昌 第八代校長に発令
〃 10月	創立20周年記念式典
昭和59年 3月	校舎窓枠アルミサッシ入替工事完了
昭和60年 4月	高氏 多美 第九代校長に発令
〃 10月	第2体育館完成
昭和61年 4月	第1体育館改修（床張り替え・ステージ設置）
〃 5月	グラウンド整備（暗渠排水工事）
昭和63年 4月	昭和63年度より2年間学習習熟度別指導研究校として文部省より指定される。
〃 7月	普通教棟増築工事（別館）完成
平成元年 3月	正門脇土塁建設および植栽工事完了
〃 4月	竹内 民男 第十代校長に発令
〃 11月	「学習習熟度別指導研究発表大会」を行う。
平成2年 4月	特設クラス（修学・特技）創設
平成4年 4月	今村 豊 第十一代校長に発令
平成5年10月	創立30周年記念式典
平成6年 3月	校舎リフレッシュ工事完成
〃 4月	山田 泰雄 第十二代校長に発令
平成7年 3月	体育館リフレッシュ工事完成
平成9年 3月	音楽室・図書室改修
〃 4月	斎藤 忠征 第十三代校長に発令
〃 8月	生徒会館改修
平成10年 3月	耐震第一期工事完成
平成11年 3月	耐震第二期工事完成
〃 4月	福岡 俊孝 第十四代校長に発令
平成13年 4月	堀 治市 第十五代校長に発令
平成15年 1月	新武道場建築工事完成
〃 3月	校訓碑建立
〃 4月	東光 正浩 第十六代校長に発令
〃 7月	冷房工事完成
〃 11月	創立40周年記念講演
平成17年 4月	竹村 一郎 第十七代校長に発令
平成19年 4月	金牧 廣 第十八代校長に発令
〃 8月	平成19年度より3年間キャリア教育の調査研究推進校として文科省より指定される。
平成21年12月	第1体育館耐震工事完成
平成22年 4月	山本 道雄 第十九代校長に発令
〃 9月	特別教室冷房工事完成
平成25年 4月	船木 繁樹 第二十大校長に発令
〃 9月	創立50周年記念式典
平成27年 4月	牧田 進一 第二十一代校長に発令
平成28年 4月	ISN福井クラスターに参加、プロジェクト学習を開始
平成30年 4月	松田 透 第二十二代校長に発令
令和2年 3月	普通教室冷房設備更新
〃 4月	金崎 肇 第二十三代校長に発令
令和4年 4月	北出 奈美 第二十四代校長に発令
〃 4月	探究特進科創設
〃 7月	探究ルーム工事完成
令和5年 3月	多目的トイレ設置
〃 3月	テニスコート人工芝改修工事完成

令和5年度 福井県立羽水高等学校スクールプラン

『博學之、審問之、慎思之、明辯之、篤行之。(一中庸一)』
真理を探究し、未来を切り開く行動力にあふれた生徒を育成する。

福井県教育委員会

「一人一人の個性が輝く、ふくむいづれも未来を担う人づくり」
(福井県教育振興基本計画の基本理念)

これからの社会を生き抜くためのUSUI 7の修得

- 1 自己肯定感(信じる力)
- 2 傾聴力(聴き取る力)
- 3 省察力(ふり返る力)
- 4 協働力(共にする力)
- 5 課題発見力(見抜く力)
- 6 課題解決力(乗り越える力)
- 7 市民性(社会に参加する力)



業務改善のための取組	
校内ネットワークシステムを積極的に活用し、会議の精選と情報の共有化に努めるとともにタイムカードの活用等による勤務時間管理を推進する。	
人権教育の推進	
研修会、学校行事、ロングホーム等で体罰やいじめ等を含んだ人権問題を扱い、教職員や生徒の人権尊重の意識を高める。	

重点目標

1 教育課程・学習支援	「知識及び技能」・「思考力・判断力・表現力」・「学びに向かう力、人間性」の育成に努める。	1 教育課程・学習支援 「知識及び技能」・「思考力・判断力・表現力」・「学びに向かう力、人間性」の育成に努める。	1 教育課程・学習支援 「知識及び技能」・「思考力・判断力・表現力」・「学びに向かう力、人間性」の育成に努める。
2 生徒支援	基本的な生活習慣を確立し、自律的に行動し、自発的に物事に取り組み姿勢を養う。	2 生徒支援 基本的な生活習慣を確立し、自律的に行動し、自発的に物事に取り組み姿勢を養う。	2 生徒支援 基本的な生活習慣を確立し、自律的に行動し、自発的に物事に取り組み姿勢を養う。
3 進路支援	進路意識の高揚にタブレット等を有効活用し、生徒の志望する進路実現を果たせる能力を育む。	3 進路支援 進路意識の高揚にタブレット等を有効活用し、生徒の志望する進路実現を果たせる能力を育む。	3 進路支援 進路意識の高揚にタブレット等を有効活用し、生徒の志望する進路実現を果たせる能力を育む。
4 保健衛生	心身の健康に対する意識を向上させ、感染症対策や環境美化に取り組む姿勢を養う。	4 保健衛生 心身の健康に対する意識を向上させ、感染症対策や環境美化に取り組む姿勢を養う。	4 保健衛生 心身の健康に対する意識を向上させ、感染症対策や環境美化に取り組む姿勢を養う。
5 図書・広報活動	読書を通して、豊かな知識と情操を育む。また、中学校の生徒・教職員に本校の特色を伝える。	5 図書・広報活動 読書を通して、豊かな知識と情操を育む。また、中学校の生徒・教職員に本校の特色を伝える。	5 図書・広報活動 読書を通して、豊かな知識と情操を育む。また、中学校の生徒・教職員に本校の特色を伝える。
6 外部との連携	地域に関わられた学校と、学校外部との連携を深め、地域の活性化にも貢献する。	6 外部との連携 地域に関わられた学校と、学校外部との連携を深め、地域の活性化にも貢献する。	6 外部との連携 地域に関わられた学校と、学校外部との連携を深め、地域の活性化にも貢献する。
7 探究学習の推進	プロジェクト学習の深化を図り、教員研修の積み重ねて指導力の向上に努める。また、海外の姉妹校との国際協働学習を進める。	7 探究学習の推進 プロジェクト学習の深化を図り、教員研修の積み重ねて指導力の向上に努める。また、海外の姉妹校との国際協働学習を進める。	7 探究学習の推進 プロジェクト学習の深化を図り、教員研修の積み重ねて指導力の向上に努める。また、海外の姉妹校との国際協働学習を進める。

具体的取組
a ICT機器を活用し、生徒が主体的に学ぶ授業に向けて授業改善に取り組む。
目標：積極的に授業改善に取り組む教員の割合95%以上
b 生徒の学習意欲が向上し、家庭学習に積極的に取り組むよう、各々の課題を発見し解決しようとする態度を育成する。
目標：平日に毎日家庭学習に取り組む生徒の割合80%以上

具体的取組
a 登校や風紀のチェックを生徒自らが取り組む体制を作る。SNSやネットモラルのルールを守った適切な使用と薬物使用の危険性について啓発していく。
目標：自主的に学校生活を送れたと感じる生徒の割合90%以上
b 学校行事や部活動などに積極的に参加することによって自主自律の精神や自己肯定感を養う。
目標：学校での諸活動に積極的に取り組んだ生徒の割合90%以上

具体的取組
a 進路講演会、オリエンテーション等を通して進路意識の向上を図る。
目標：生徒理解が十分にされ、一人ひとりに光をあてた適切な進路支援ができたと感じる教員の割合90%以上
b 生徒の実態に即した進路情報、資料の提供を行い、その活用を促進する。
目標：タブレット等を使って、生徒自身が進路情報を入手して、それらを有効に活用したと感じる生徒の割合90%以上

具体的取組
a 担任・部活動顧問・保護者と情報の共有をし、必要に応じて外部機関と連携を図り、生徒が抱える問題への早めの気づきと適切な対応を行う。
目標：心身に問題を抱えている生徒に対し十分に対応した教員の割合95%以上
b 感染症に対応した保健指導や清掃活動を通して、感染予防、環境美化、公衆衛生の意識を高める。
目標：基本的感染症対策や清掃に取り組んだと感じる生徒の割合95%以上

具体的取組
a 図書の充実、図書朝読書週間の企画、図書委員会による啓発活動などを通して、生徒の図書館利用を促す。
目標：朝読書を通して読書に親しめたと感じる生徒の割合85%以上
b 中学校訪問や羽水Journalの作成配付、ホームページ、ブログ、学校説明会等を通して本校の特色のアピールに努める。
目標：中学校への広報活動が十分だったと感じる教員の割合90%以上

具体的取組
a 育成会や同窓会活動の活性化を図るとともに、本校の教育活動について家庭・地域への周知に努める。
目標：教育活動についての情報提供等に満足だと感じる保護者の割合90%以上
b 保護者や地域に対して広報誌(育成会だより)やホームページへの記載を通じて、教育活動に関する情報を積極的に発信する。
目標：情報発信ができたと感じる教員の割合100%

具体的取組
a 海外の姉妹校との国際協働学習を進めるなどして、充実したプロジェクト学習を行う。
目標：総合的な探究の時間の活動に満足と感じる生徒の割合70%以上
b 効果的な校内研修を実施し、授業力や生徒指導力の向上に努める。
目標：校内研修が効果的であったと感じる教員の割合90%以上

教育課程

令和4～令和5年度入学生（全日制課程）

各教科	科目	標準単位	普通科（文系）					計	普通科（理系）							
			1 通年	2 通年	3 通年 前期 後期		計		1 通年	2 通年 前期 後期		3 通年 前期 後期		計		
国語	現代の国語	2	2				2	2								2
	言語文化	2	3				3	3								3
	論理国語	4		2		1	3		2				1		3	
	古典探究	4		3		1	4		2				1		3	
	文学国語	4		2		2	4								4	
	☆国語錬成	2~3					2	2							2	
	☆実践国語	1~3				③	0.3									
☆文学講読	1~2											1		1		
地理歴史	地理総合	2		2			2		2						2	
	地理探究	3											③		0.3	
	歴史総合	2	2				2	2							2	
	日本史探究	3		3		3	0.6									
	世界史探究	3					0.6									
	☆歴史文化研究	2~4				④	0.4									
	☆歴史文化研究	2~4				④	0.4									
公民	公共	2	2				2	2							2	
	倫理	2				3	0.3									
	政治・経済	2					0.3									
数学	数学Ⅰ	3	3				3	3							3	
	数学Ⅱ	4		4			4		4					1	5	
	数学Ⅲ	3											3		3	
	数学A	2	2				2	2							2	
	数学B	2		2			2		3						3	
	数学C	2											2		0.2	
	☆探究数学C	2~4				△	0.3									
	☆探究数学α	2~3				③	0.3									
☆実践数学β	1~3											③		0.3		
理科	物理基礎	2									2				0.2	
	化学基礎	2		2			2			2					2	
	生物基礎	2		2			2								0.2	
	地学基礎	2	2				2	2							2	
	物理	4									2		4		0.6	
	化学	4									2		3		5	
	生物	4													0.6	
	☆化学基礎研究	1~2				②	0.2									
	☆地学基礎研究	1~2					0.2									
	☆生物基礎研究	1~2				②	0.2									
	☆探究化学	1~2							1						1	
☆理系化学の研究	1~3											③		0.3		
保健体育	体育	7~8	2	2	3		7	2	2				3		7	
	保健	2	1	1			2	1	1						2	
芸術	音楽Ⅰ	2	2				0.2	2							0.2	
	音楽Ⅱ	2				③	0.3									
	美術Ⅰ	2					0.2								0.2	
	美術Ⅱ	2				③	0.3									
	書道Ⅰ	2					0.2								0.2	
	書道Ⅱ	2				③	0.3									
外国語	英語コミュニケーションⅠ	3	4				4	4							4	
	英語コミュニケーションⅡ	4		4			4		4						4	
	論理・表現Ⅰ	2	2				2	2							2	
	論理・表現Ⅱ	2		2			2		2						2	
	☆探究英語β	2~3					3	3							3	
	★探究英語表現β	2~3				③	0.3									
	☆実践英語β	2~3				3	3						3		3	
家庭基礎	2	2				2	2							2		
情報	情報Ⅰ	2	2				2	2							2	
	情報Ⅱ	2													0.2	
★家庭	2~6				③	0.3										
★音楽	ソルフェージュ	3~9				③	0.3									
★美術	素描	2~12				③	0.3									
★体育	スポーツ総合演習	3~6				③	0.3									
専門科目	計			0.3・6			0.3・6								1	
小計	計	31	31	15・21	8・5	8・5	93	31	23	4	4	19	6	6	93	
総合的な探究の時間	3~6	1	1	1			3	1	1			1			3	
ホームルーム活動	1	1	1	1			3	1	1	1	1	1			3	
自立活動	※	※	※	※	※	※		※	※	※	※	※	※	※		
合計	計	33	33	17・23	8・5	8・5	99	33	25	4	4	21	6	6	99	
備考	普通科文系志望コース	<p>★は専門教科、☆は学校設定科目である。</p> <p><3年次></p> <p>I類（主に国立大学進学を目指すコース）</p> <ul style="list-style-type: none"> ・通年で「倫理」か「政治・経済」から3単位を選択する。 ・□は、通年で「化学基礎研究」か「地学基礎研究」から2単位選択と、「生物基礎研究」2単位を選択する。 ・△は、前期で「探究数学C」3単位選択、後期で「探究数学α」3単位選択に限る。 <p>II類（主に私立大学進学を目指すコース）</p> <ul style="list-style-type: none"> ・通年で「政治・経済」3単位選択に限る。 ・□は、通年で「化学基礎研究」か「地学基礎研究」から2単位選択と、「生物基礎研究」2単位選択、または「歴史文化研究」4単位を選択する。 ・○の10科目については、下記のパターンから2科目6単位を選択する。ただし、音楽Ⅱ、美術Ⅱ、書道Ⅱを選択する場合、1年次にそれぞれ音楽Ⅰ、美術Ⅰ、書道Ⅰを履修していなければならない。 <p>パターン1 探究英語表現β+実践国語 パターン2 探究英語表現β+探究数学α パターン3 探究英語表現β+保育基礎or芸術（音・美・書）Ⅱ パターン4 実践国語+保育基礎or芸術（音・美・書）Ⅱ パターン5 探究英語表現βor実践国語+スポーツ総合演習 パターン6 音楽Ⅱ+ソルフェージュ パターン7 美術Ⅱ+素描</p>														
	普通科理系志望コース	<p>★は専門教科、☆は学校設定科目である。</p> <p><3年次></p> <p>I類（主に国立大学進学を目指すコース）</p> <ul style="list-style-type: none"> ・通年で、数学C 2単位選択に限る。 ・通年で、地理探究3単位選択に限る。 ・数学Ⅱの履修後に数学Ⅲを履修する。 <p>II類（主に私立大学進学を目指すコース）</p> <ul style="list-style-type: none"> ・通年で、「数学C」か「情報Ⅰ」から2単位を選択する。 ・通年で、「地理探究」か「実践数学β」か「理系化学の研究」から3単位を選択する。 ・数学Ⅱの履修後に数学Ⅲを履修する。 														

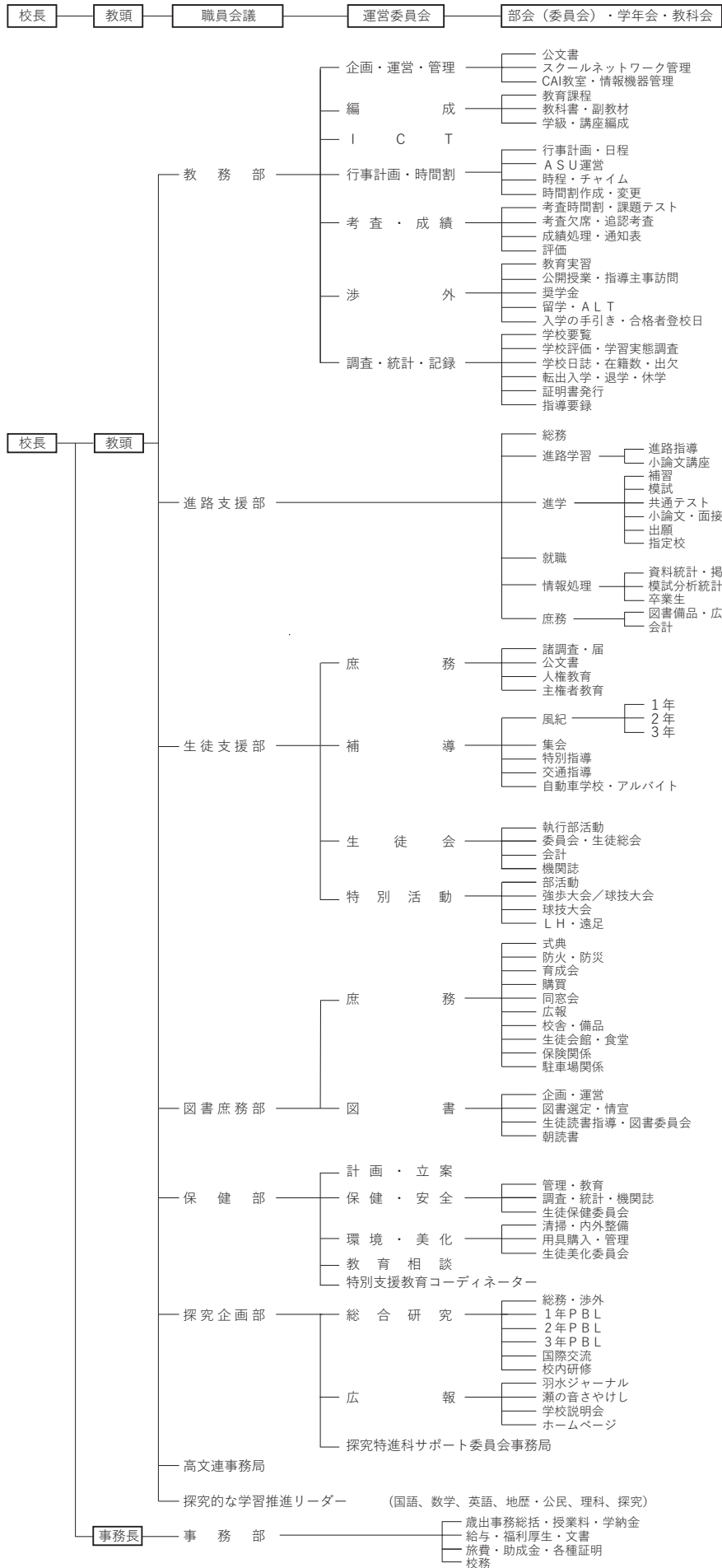
各教科	科目	学科・類型 学年 標準単位	探究特進科（文系）					計	探究特進科（理系）					計
			1 通年	2 通年	3 通年	前期	後期		1 通年	2 通年	3 通年	前期	後期	
国語	現代の国語	2	2					2	2					2
	言語文化	2	3					3	3					3
	論理国語	4		2		1		3		2		1		3
	文学国語	4		2		1		3						
	古典探究	4		2		1		3		2		1		3
	☆国語錬成	2~3					3	3					2	2
	☆実践国語	1~3					①	0・1						
☆文学講読	1~2						0・1				1		1	
地理歴史	地理総合	2		2				2		2				2
	地理探究	3									②			0・2
	歴史総合	2	2					2	2					2
	日本史探究	3		3		2		0・5						
	世界史探究	3						0・5						
	☆歴史研究α世界史/日本史	2					2	2						
	☆歴史研究β世界史/日本史	2					2	0・2						
	☆地図学	2											2	0・2
☆歴史文化研究	2~4				△		0・2							
公民	公民	2	2					2	2					2
	倫理	2				3		0・3						
数学	政治・経済	2						0・3						
	☆探究数学Ⅱ	4~8		4				4						
	☆探究数学B	2~4		2				2						
	☆探究数学C	2~4				③		0・3						
	☆探究数学α	2~3												
	☆探究数学β	2~3										3	3	
理科	☆実践数学β	1~3												
	化学基礎	2		2				2						
	生物基礎	2		2				2						
	地学基礎	2	2					2	2					2
	☆化学基礎研究	1~2				△		0・1						
	☆地学基礎研究	1~2					△	0・1						
	☆生物基礎研究	1~2					△	0・1						
	☆研究理科α	1~2						0・2						
	☆研究理科β	1~2												0・2
	☆理系物理の研究	1~3										①		0・1
☆理系生物の研究	1~3												0・1	
☆理系化学の研究	1~3										①		0・1	
保健体育	体育	7~8	2	2	3			7	2	2	3			7
	保健	2	1	1				2	1	1				2
芸術	音楽Ⅰ	2	2					0・2	2					0・2
	美術Ⅰ	2						0・2						0・2
	書道Ⅰ	2						0・2						0・2
家庭	家庭基礎	2	2				2	2					2	
情報	情報Ⅰ	2	2				2	2					2	
★理数	理数化学	3~10								5	3			8
	理数物理	3~10								4	4			0・8
	理数生物	3~10												0・8
	理数地学	3~10												
	理数数学Ⅰ	4~8	5					5	5					5
	理数数学Ⅱ	7~15								4		3		7
	理数数学特論	2~6								2				2
	☆探究理数数学α	2~3					③	0・3						
☆理数実践	1~3											1	1	
★英語	総合英語Ⅰ	3~6	3					3	3					3
	ディベート・ディスカッションⅠ	2~6	2					2	2					2
	総合英語Ⅱ	4~6		4				4		4				4
	イッセイ・ライティングⅠ	2~6		2				2		2				2
	☆実践英語α	2~6				3		3				3		3
	☆探究英語α	2~3					3	3					3	3
	☆探究英語表現α-1	2~6				②		0・2						
☆探究英語表現α-2	1~2					②	0・2							
専門科目計		10	6	0	3・5	6・5	25・26	10	21	7	6	4	48	
小計		30	30	6	13	13	92	30	30	10	11	11	92	
総合的な探究の時間	3~6	2	2				4	2	2				4	
ホームルーム活動		1	1	1			3	1	1	1			3	
自立活動		※	※	※	※	※		※	※	※	※	※		
合計		33	33	7	13	13	99	33	33	11	11	11	99	
備考			探究進学科文系志望コース ★は専門教科、☆は学校設定科目である。 <1年次> ・「数学Ⅰ」を、「理数数学Ⅰ」で代替する。 ・「地学基礎」を「理数地学」で代替する。 ・「英語コミュニケーションⅠ」を、「総合英語Ⅰ」で代替する。 <2年次> ・「英語コミュニケーションⅡ」を、「総合英語Ⅱ」で代替する。 <3年次> I類（主に国立大学進学を目指すコース） ・通年で「倫理」か「政治・経済」から3単位を選択する。 ・前期、「探究数学C」3単位選択に限る。 ・前期、「化学基礎研究」か「地学基礎研究」1単位、「生物基礎研究」1単位を選択する。 ・後期、「探究理数数学α」3単位選択に限る。 ・後期、「研究理科α」2単位選択に限る。 II類（主に私立大学進学を目指すコース） ・通年で「倫理」か「政治・経済」3単位選択に限る。 ・前期、「文学講読」1単位、専門科目「探究英語表現α-1」2単位を選択する。 ・前期、「歴史文化研究」2単位を選択する。 ・後期、「実践国語」1単位、専門科目「探究英語表現α-2」2単位を選択する。 ・後期、「歴史研究β世界史/歴史研究β日本史」2単位を選択する。											
			探究進学科理系志望コース ★は専門教科、☆は学校設定科目である。 <1年次> ・「数学Ⅰ」を、「理数数学Ⅰ」で代替する。 ・「英語コミュニケーションⅠ」を、「総合英語Ⅰ」で代替する。 <2年次~3年次> ・「物理基礎」「生物基礎」「化学基礎」「地学基礎」を、それぞれ「理数物理」「理数生物」「理数化学」「理数地学」で代替する。 <3年次> I類（主に国立大学進学を目指すコース） ・前期「地理探究」2単位選択に限る。 ・後期、「地図学」2単位選択に限る。 II類（主に私立大学進学を目指すコース） ・前期「理系物理の研究」か「理系生物の研究」1単位と「理系化学の研究」1単位を選択する。 ・後期「研究理科β」2単位選択に限る。											

各教科	科目	学科・類型 学年 標準単位	探究特進科（文系）					計	探究特進科（理系）					計
			1 通年	2 通年	3 通年	3 前期	3 後期		1 通年	2 通年	3 通年	3 前期	3 後期	
国語	現代の国語	2	2					2	2					2
	言語文化	2	3					3	3					3
	論理国語	4		2		1		3		2		1		3
	文学国語	4		2		1		3						3
	古典探究	4		2		1		3		2		1		3
	☆国語錬成	2~3						3						2
	☆実践国語	1~3						① 0.1						
☆文学講読	1~2				①		0.1				1		1	
地理歴史	地理総合	2		2				2		2				2
	地理探究	3										②		0.2
	歴史総合	2	2					2	2					2
	日本史探究	3		3		2		0.5						
	世界史探究	3						0.5						
	☆歴史研究α世界史/日本史	2						2	2					
	☆歴史研究β世界史/日本史	2						2	0.2					
	☆地図学	2											2	0.2
☆歴史文化研究	2~4				△		0.2							
公民	公共倫理	2	2					2	2					2
	政治・経済	2				3		0.3						
	政治・経済	2						0.3						
数学	☆探究数学Ⅱ	4~8		4				4						
	☆探究数学B	2~4		2				2						
	☆探究数学C	2~4					③	0.3						
	☆探究数学α	2~3											3	3
	☆探究数学β	2~3												
	☆実践数学β	1~3												
理科	化学基礎	2		2				2						
	生物基礎	2		2				2						
	☆化学基礎研究	1~2					△	0.1						
	☆地学基礎研究	1~2						0.1						
	☆生物基礎研究	1~2					△	0.1						
	☆研究理科α	1~2						0.2						
	☆研究理科β	1~2												0.2
	☆理系物理の研究	1~3										①		0.1
	☆理系生物の研究	1~3												0.1
☆理系化学の研究	1~3										①		0.1	
保健体育	体育	7~8	2	2	3			7	2	2	3			7
	保健	2	1	1				2	1	1				2
芸術	音楽Ⅰ	2	2					0.2	2					0.2
	美術Ⅰ	2						0.2						0.2
	書道Ⅰ	2						0.2						0.2
家庭情報	家庭基礎	2	2					2	2					2
	情報Ⅰ	2	2					2	2					2
★理数	理数化学	2~10								5	3			8
	理数物理	2~10								4	4			0.8
	理数生物	2~10												0.8
	理数地学	2~10	2					2	2					2
	理数数学Ⅰ	4~8	5					5	5					5
	理数数学Ⅱ	7~15								4		3		7
	理数数学特論	2~6								2				2
	☆探究理数数学α	2~3												
☆理数実践	1~3						③ 0.3						1	1
★英語	総合英語Ⅰ	3~6	3					3	3					3
	ディベートディスカッションⅠ	2~6	2					2	2					2
	総合英語Ⅱ	4~6		4				4		4				4
	プレゼンテーションⅠ	2~6		2				2		2				2
	☆実践英語α	2~6				3		3				3		3
	☆探究英語α	2~3						3	3				3	3
	☆探究英語表現α-1	2~6						② 0.2						
	☆探究英語表現α-2	1~2						② 0.2						
専門科目計		12	6	0	3.5	6.5	27.28	12	21	7	6	4	50	
小計		30	30	6	13	13	92	30	30	10	11	11	92	
総合的な探究の時間	3~6	2	2				4	2	2				4	
ホームルーム活動		1	1	1			3	1	1	1			3	
自立活動		※	※	※	※	※		※	※	※	※	※		
合計		33	33	7	13	13	99	33	33	11	11	11	99	
備考		探究進学科文系志望コース ★は専門教科、☆は学校設定科目である。 <1年次> ・「数学Ⅰ」を、「理数数学Ⅰ」で代替する。 ・「地学基礎」を「理数地学」で代替する。 ・「英語コミュニケーションⅠ」を、「総合英語Ⅰ」で代替する。 <3年次> Ⅰ類（主に国公立大学進学を目指すコース） ・通年で「倫理」か「政治・経済」から3単位を選択する。 ・前期、「探究数学C」3単位選択に限る。 ・前期、「化学基礎研究」か「地学基礎研究」1単位、「生物基礎研究」1単位を選択する。 ・後期、「探究理数数学α」3単位選択に限る。 ・後期、「研究理科α」2単位選択に限る。 Ⅱ類（主に私立大学進学を目指すコース） ・通年で「政治・経済」3単位選択に限る。 ・前期、「文学講読」1単位、専門科目「探究英語表現α-1」2単位を選択する。 ・前期、「歴史文化研究」2単位を選択する。 ・後期、「実践国語」1単位、専門科目「探究英語表現α-2」2単位を選択する。 ・後期、「歴史研究β世界史/歴史研究β日本史」2単位を選択する。						探究進学科理系志望コース ★は専門教科、☆は学校設定科目である。 <1年次~3年次> ・「物理基礎」「生物基礎」「化学基礎」「地学基礎」を、それぞれ「理数物理」「理数生物」「理数化学」「理数地学」で代替する。 <1年次> ・「数学Ⅰ」を、「理数数学Ⅰ」で代替する。 ・「英語コミュニケーションⅠ」を、「総合英語Ⅰ」で代替する。 <3年次> Ⅰ類（主に国公立大学進学を目指すコース） ・前期「地理探究」2単位選択に限る。 ・後期、「地図学」2単位選択に限る。 Ⅱ類（主に私立大学進学を目指すコース） ・前期「理系物理の研究」か「理系生物の研究」1単位と「理系化学の研究」1単位を選択する。 ・後期「研究理科β」2単位選択に限る。						

各教科	科目	学科・類型 学年 標準単位	普通科特設文系				普通科標準文系				普通科特設・標準理系			
			1	2	3	計	1	2	3	計	1	2	3	計
国語	国語総合	4	6			6	6			6	6			6
	国語表現	3												
	現代文A	2												
	現代文B	4		2	2	4		2	2	4		2	2	4
	古典A	2												
地理歴史	世界史A	2											2	0.2
	世界史B	4		4	4	4.8		4	4	4.8		3	3	0.6
	日本史A	2												
	日本史B	4		4		0.4.8		4		0.4.8				
	地理A	2												0.2
	地理B	4				0.4.8				0.4.8				0.6
公民	現代社会	2	2			2	2			2	2			2
	倫理	2			2	0.2								
	政治・経済	2		2		2.4			4	4				
数学	数学Ⅰ	3	3			3	3			3	3			3
	数学Ⅱ	4	1	4	3	8	1	4	③	5.8	1	5		6
	数学Ⅲ	5									1		5	6
	数学A	2	2			2	2			2	2		2	2.4
	数学B	2		2	2	4		2	2	4	2		2	2.4
	数学活用	2												
理科	科学と人間生活	2												
	物理基礎	2										2		0.2
	物理	4										3	4	0.7
	化学基礎	2	2		2	2.4	2		2	2.4	2			2
	化学	4									4		3	7
	生物基礎	2		2	2	4		2	2	4				0.2
	生物	4												0.7
	地学基礎	2	2			2.4	2			2.4	2			2
	地学	4												
理科課題研究	1													
保健体育	体育	7~8	2	2+①	3	7.8	2	2+①	3	7.8	2	2	3	7
	保健	2	1	1		2	1	1		2	1	1		2
芸術	音楽Ⅰ	2	2	①		0.2.3	2	①		0.2.3	2			0.2
	音楽Ⅱ	2												
	音楽Ⅲ	2												
	美術Ⅰ	2				0.2.3				0.2.3				0.2
	美術Ⅱ	2												
	美術Ⅲ	2												
	書道Ⅰ	2				0.2.3				0.2.3				0.2
	書道Ⅱ	2							③	0.3				
書道Ⅲ	2													
外国語	コミュニケーション英語	2												
	コミュニケーション英語Ⅰ	3	3			3	3			3				3
	コミュニケーション英語Ⅱ	4		4		4		4		4		4		4
	コミュニケーション英語Ⅲ	4			4	4			4	4			4	4
	英語表現Ⅰ	2	3			3	3			3	3			3
	英語表現Ⅱ	4		3	3	6		3	3	6		2	2	4
英語会話	2													
家庭	家庭基礎	2	2	①		2.3	2	①		2.3	2			2
	家庭総合	4												
	生活デザイン	4												
情報	社会と情報	2	2			2	2			2	2			2
	情報の科学	2												
★家庭	フードデザイン	2~6							③	0.3				
★音楽	ソルフェージュ	3~12							③	0.3				
★美術	素描	2~12							③	0.3				
専門科目計									③	0.3				
小計			33	33	33	99	33	33	33	99	33	33	33	99
総合的な探究の時間			1	1	1	3	1	1	1	3	1	1	1	3
ホームルーム活動			1	1	1	3	1	1	1	3	1	1	1	3
合計			35	35	35	105	35	35	35	105	35	35	35	105
備考			国公立大文系志望コース 2年次、体育①、芸術①、家庭①から1科目選択。 芸術の各科目は、1年次と同じ科目を継続履修。 地歴では、2年次で世界史Bを含む2科目を履修する。3年次でそのうち一方を4単位履修。 公民では、3年次で政経4単位または、倫理2単位と政経2単位を選択。 理科では、3年次で生物基礎2単位と、化学基礎2単位または地学基礎2単位を選択。 1年次で、数学Ⅱは数学Ⅰ履修後に履修。				国公立大文系志望コース ★は専門教科である。 2年次、体育①、芸術①、家庭①から1科目選択。3年次、数学Ⅱ③、書道Ⅱ③、専門科目(フードデザイン・ソルフェージュ・素描)③から1科目選択。書道Ⅱは書道Ⅰ履修後に履修。芸術の各科目は、1年次と同じ科目を継続履修。 地歴では2年次で世界史Bを含む2科目を履修。3年次でそのうち一方を4単位履修。理科では、3年次で生物基礎2単位と、化学基礎2単位または地学基礎2単位を選択。 1年次で、数学Ⅱは数学Ⅰ履修後に履修。				国公立大理系志望コース 地歴Bは、2・3年継続履修。 地歴A・Bの選択は、世界史と地理のうち異なるものを選択。 3年次で、数学Aが数学Bを選択。2年次で、数学Ⅲは数学Ⅱ履修後に履修。 2年次で、物理基礎・物理または生物基礎・生物を選択。物理・生物は、物理基礎・生物基礎履修後に履修。 3年次で、物理または生物を継続履修。 1年次で、数学Ⅱは数学Ⅰ履修後に履修。			

校務分掌

令和5年度 学校運営機構



■ 在籍生徒数

学年 学科 コース 項目	1年					2年					3年					計
	探究 特進科	普通科		小計	探究 特進科 (文理)	普通科				小計	普通科				小計	
		特設	標準			特設 文系	特設 理系	標準 文系	標準 理系		特設 文系	特設 理系	標準 文系	標準 理系		
ホーム数	1	2	5	8	1	1	1	3	2	8	2	1	3	2	8	24
男	18	43	99	160	14	18	25	43	57	157	29	29	43	50	151	468
女	17	33	90	140	21	20	15	60	17	133	43	7	64	16	130	403
計	35	76	189	300	35	38	40	103	74	290	72	36	107	66	281	871

■ 生徒通学状況

主な通学方法		男	女	計	
鉄道	J R 北陸本線	金沢方面	31	30	61
		鯖江方面	12	18	30
	J R越美北線		3	3	6
	えちぜん 鉄道	三国芦原線	6	7	13
		勝山永平寺線	22	19	41
	福井鉄道		18	17	35
バス	郊外線	4	1	5	
	市内線	7	13	20	
自転車		337	235	572	
徒歩		15	22	37	
その他		13	38	51	
合計		468	403	871	

■ 出身中学校別生徒数

都市	出身校	1年			2年			3年			計
		男	女	総計	男	女	総計	男	女	総計	
福井市	明倫	24	21	45	14	22	36	14	14	28	109
	光陽	9	2	11	6	7	13	6	1	7	31
	明道	8	2	10	2	2	4	13	2	15	29
	進明	6	8	14	4	6	10	8	8	16	40
	成和	15	11	26	15	12	27	10	19	29	82
	安居	3	2	5	5	0	5	1	2	3	13
	大安寺	0	0	0	0	0	0	0	1	1	1
	至民	5	12	17	10	8	18	8	10	18	53
	灯明寺	8	3	11	9	4	13	10	7	17	41
	藤島	7	3	10	1	1	2	3	0	3	15
	国見	0	0	0	1	0	1	0	1	1	2
	大東	14	10	24	3	12	15	5	10	15	54
	足羽	10	5	15	8	7	15	10	4	14	44
	川西	0	0	0	2	2	4	0	1	1	5
	藁	2	0	2	0	0	0	1	2	3	5
	森田	2	3	5	4	6	10	13	4	17	32
	鷹巣	0	0	0	1	1	2	2	0	2	4
	美山	1	1	2	5	1	6	2	1	3	11
	越廼	0	0	0	1	0	1	0	0	0	1
	清水	3	6	9	6	0	6	5	5	10	25
社	4	10	14	13	7	20	5	5	10	44	
足羽第一	14	13	27	17	6	23	5	7	12	62	
福大附属	1	4	5	3	0	3	3	1	4	12	
福工大福井	2	0	2	1	0	1	3	0	3	6	
吉田郡	永平寺	4	3	7	1	1	2	4	1	5	14
	松岡	3	4	7	7	7	14	7	4	11	32
	上志比	0	0	0	0	0	0	0	3	3	3
勝山市	勝山南部	0	0	0	0	0	0	0	0	0	0
	勝山北部	0	0	0	0	0	0	0	0	0	0
あわら市	金津	0	1	1	0	0	0	1	1	2	3
坂井市	三国	0	0	0	0	1	1	0	0	0	1
	丸岡	1	0	1	1	1	2	1	0	1	4
	丸岡南	1	1	2	0	2	2	1	0	1	5
	春江	0	0	0	0	2	2	1	2	3	5
	坂井	0	0	0	1	0	1	0	0	0	1
鯖江市	鯖江	3	3	6	3	2	5	0	0	0	11
	中央	10	9	19	10	12	22	7	9	16	57
	東陽	0	0	0	1	1	2	1	2	3	5
丹生郡	朝日	0	2	2	0	0	0	1	0	1	3
越前市	武生第二	0	1	1	0	0	0	0	1	1	2
	南越	0	0	0	0	0	0	0	1	1	1
小浜市	小浜第二	0	0	0	1	0	1	0	0	0	1
	県外	0	0	0	1	0	1	0	1	1	2
計		160	140	300	157	133	290	151	130	281	871

■ 職員数

	男	女	計
校長		1	1
教頭	1		1
教諭	32	22	54
再任用教諭	5		5
養護教諭		1	1
臨時任用講師	3	2	5
非常勤講師	4	3	7
英語指導助手	1	1	2
実習助手		2	2
事務長		1	1
事務職員	1	3	4
校務員	2		2
雇員		1	1
小計	49	37	86
校医	1		1
歯科医	1		1
薬剤師	1		1
茶華道講師		1	1
合計	52	38	90

部活動所属生徒数

運動部	1年		2年		3年		合計		全体
	男子	女子	男子	女子	男子	女子	男子	女子	
男子バスケットボール	5	0	6	1	1	0	12	1	13
女子バスケットボール	0	7	0	11	0	8	0	26	26
男子バレーボール	9	0	8	2	5	0	22	2	24
女子バレーボール	0	9	0	7	0	3	0	19	19
男子ハンドボール	12	4	10	2	4	1	26	7	33
女子ハンドボール	0	4	0	7	0	3	0	14	14
男子バドミントン	9	0	10	1	12	0	31	1	32
女子バドミントン	0	14	0	9	0	2	0	25	25
卓球	5	0	3	0	4	3	12	3	15
男子ソフトテニス	11	0	13	2	1	0	25	2	27
女子ソフトテニス	0	8	0	8	0	10	0	26	26
野球	19	4	11	0	10	4	40	8	48
陸上	13	9	8	6	8	6	29	21	50
剣道	4	1	4	1	2	2	10	4	14
サッカー	17	1	10	2	19	3	46	6	52
ボクシング	4	0	4	2	2	0	10	2	12
柔道	0	0	2	0	2	1	4	1	5
硬式テニス	4	2	4	1	14	2	22	5	27
なぎなた	1	4	0	6	0	6	1	16	17
計	113	67	93	68	84	54	290	189	479

文化部	1年		2年		3年		合計		全体
	男子	女子	男子	女子	男子	女子	男子	女子	
放送	1	4	3	4	1	2	5	10	15
美術	1	0	0	1	0	3	1	4	5
書道	0	0	0	0	0	3	0	3	3
写真	0	6	1	4	0	8	1	18	19
演劇	1	2	1	3	0	0	2	5	7
茶華道・生活科学	0	1	0	0	0	1	0	2	2
吹奏楽	7	21	0	0	0	0	7	21	28
合唱	0	0	0	1	0	1	0	2	2
邦楽	1	5	2	10	8	15	11	30	41
J R C	0	0	2	2	0	0	2	2	4
E S S	0	0	0	4	2	5	2	9	11
自然科学	1	0	2	1	0	0	3	1	4
計	12	39	11	30	11	38	34	107	141

全体	125	106	104	98	95	92	324	296	620
----	-----	-----	-----	----	----	----	-----	-----	-----

部活動等の成績

運動部 (☆はインターハイ・選抜大会出場、★は北信越大会出場)

◆ボクシング部

○北信越新人戦(2022年1月)

選抜の部	LW級	2位	土井	千颯
新人の部	LF級	優勝	榊風	世生
新人の部	B級	2位	川下	夏樹

○春季高校総体県大会

P級	★優勝	榊風	世生
LF級	★2位	坂本	晏慈
B級	★2位	廣本	琉偉
	★3位	川下	夏樹
L級	★2位	森	友宏
LW級	☆優勝	土井	千颯
W級	★優勝	水野	泰成

○北信越高校総体

Aパート	P級	☆2位	榊風	世生
Bパート	LF級	優勝	坂本	晏慈
Bパート	L級	優勝	森	友宏

◆なぎなた部

○春季高校総体県大会

試合競技団体		★2位		
試合競技個人	☆優勝	窪田	彩佑	
	★3位	島崎	結加	
演技競技	☆★優勝	窪田	彩佑	
		島崎	結加	

○北信越高校総体

試合競技団体		3位		
試合競技個人	2位	窪田	彩佑	
演技競技	優勝	窪田	彩佑	
		島崎	結加	

○新人大会(☆は選抜大会出場)

試合競技団体		☆優勝		
試合競技個人				
選抜大会予選の部	☆3位	島崎	結加	
試合競技個人				
新人の部	優勝	浅田夏向花		
	2位	大坂 明璃		
	3位	山本奈菜珠		
演技競技	優勝	松谷 咲良		
	2位	島崎 結加		
	2位	牧野 暖子		
	3位	大谷 菜々香		
		岩佐 心菜		
		南北 莉乃		

◆男子ハンドボール部

○日華化学杯 (県) 3位
○春季高校総体県大会 ★2位

◆陸上部

○春季高校総体県大会				
男子4×100mリレー	★3位	吉田 大翔・高田 琉聖 小林 蒼・宮谷 壮人		
男子4×400mリレー	★6位	小林 蒼・小林 稜典 熊野 雄斗・宮谷 壮人		
女子円盤投げ	★3位	坂川 愛佳		
○県民スポーツ祭				
男子100m	3位	小林 蒼		
女子1500m	3位	前田かりん		
女子走高跳	3位	山口 可暖		

◆男子ソフトテニス部

○春季高校総体県大会				
団体			3位	
個人(ペア)	★ベスト16	宇佐美利樹		
		妹尾 悠生		
個人(ペア)	★ベスト16	田中 丈丸		
		仲村 秋音		

◆女子ソフトテニス部

○新人大会				
団体			ベスト8	

◆男子バドミントン部

○春季高校総体県大会				
団体			★3位	

◆女子バドミントン部

○春季高校総体県大会				
団体			ベスト8	
○第20回中高バドミントン強化大会				
個人(女子二部シングルス)	3位	水本 妃華		

◆男子バレーボール部

○県強化大会			ベスト8	
○春季高校総体県大会			ベスト8	
○新人大会			ベスト8	

◆女子バレーボール部

○新人大会			ベスト8	
-------	--	--	------	--

◆男子バスケットボール部

○春季高校総体県大会			ベスト8	
------------	--	--	------	--

◆女子バスケットボール部

○県強化大会			ベスト8	
○県民スポーツ祭			ベスト4	

◆柔道部

○春季高校総体県大会				
男子60kg級	★5位	奥村 大河		
男子73kg級	★5位	松原 尚範		
男子100kg級	★5位	井上 翔大		
○新人大会				
男子団体			3位	
男子60kg級	3位	奥村 大河		
男子100kg級	2位	井上 翔大		
男子100kg超級	3位	花木 柚輝		
女子	3位	北林 七葉		
○県選手権大会				
男子団体			3位	
男子73kg級	3位	松原 尚範		
男子無差別級	3位	井上 翔大		

◆卓球部

○新人大会				
男子シングルス				
北信越1年生選抜大会出場			出雲路健史	

◆硬式テニス部

○新人大会				
男子団体			3位	

文化 部 (☆は全国高校総合文化祭・Nコン全国出場、★は北信越大会・近畿総合文化祭出場)

◆吹奏楽部

- 北陸アンサンブルコンテスト(2022年2月)
打楽器六重奏 銀賞 吉村 美咲
木村 深鈴
八木ひなた
山内 美咲
野川涼太郎
宮島 海翔
- 福井県アンサンブルコンテスト
打楽器三重奏 金賞 宮島 海翔
林 侑嬉
小西谷明哲
- 福井県ソロコンテスト(2022年2月)
アルトサクソ 金賞 中川 百花
(福井県代表中部日本個人、重奏コンテスト本大会出場)

◆放送部

- 北信越高等学校選抜放送大会新潟大会(2022年2月)
アナウンス部門 優良賞 村中 風香
前田 和花
- NHK杯全国高校放送コンテスト福井県大会
テレビドキュメント部門 ☆優秀賞
ラジオドキュメント部門 ☆優秀賞
創作ラジオドラマ部門 ☆優秀賞
アナウンス部門 ☆優秀賞 村中 風香
☆前田 和花
朗読部門 ☆優秀賞 野村 明咲
★(近畿総文) 角谷 文歌
- 第46回全国高等学校総合文化祭 とうきょう2022
アナウンス部門 4位 村中 風香
朗読部門 5位 野村 明咲
総合 文部科学大臣賞(都道府県単位)
- 令和4年度福井県高校放送コンテスト新人大会
アナウンス部門 ☆★最優秀賞 前田 和花
★優良賞 中堀 稔也
朗読部門 ☆★優秀賞 野村 明咲
★優良賞 角谷 文歌
- 第19回北信越高等学校選抜放送大会長野大会
アナウンス部門 優良賞 前田 和花

◆合唱部

- 県ヴォーカルアンサンブルコンテスト
金賞・FBC賞

◆美術部

- 全国高等学校総合文化祭県代表選考会
美術・工芸部門 ☆入選(全国総文出品) 宮前 夏実
☆木下ヒカル
- 福井県高等学校総合文化祭公募ポスター選考会
美術・工芸部門 優秀賞 濱田 結衣
佳作 向井 温美
- 日本工学院高校生イラストコンテスト
デザイン 佳作 寺西 奏太
- 第34回読書感想画コンクール
美術・工芸部門 優秀賞 松谷 咲良

◆演劇部

- 第76回福井県高等学校演劇祭 銀賞

◆書道部

- 第35回市美展ふくい 入選 吉村紗弥香
嶋田 里奈
河津 怜華
- 第71回福井県高校作品展 特選 吉村紗弥香
河津 怜華
嶋田 里奈
東 夕梨乃
- 第72回福井書法展 二科 特選 嶋田 里奈
入選 河津 怜華
東 夕梨乃
- 第87回福井県書き初め教書大会
準推薦 嶋田 里奈
特選 河津 怜華
東 夕梨乃

◆写真部

- 第49回福井県朝日写真展
高校生の部 入選 山崎帆名美

部活動以外

◆スポーツクライミング

- ボルダリングユース日本選手権倉吉大会
9位 木津 紅葉
- とちぎ国体2022 スポーツクライミング競技
少年女子ボルダリング競技 6位 木津 紅葉

◆水泳

- 春季高校総体県大会
100m背泳ぎ ★5位 関元 拓也
200m背泳ぎ ★2位 関元 拓也
100mバタフライ ★8位 川 慶太郎
200m個人メドレー ★4位 和多田亮太
1500m自由形 ★2位 和多田亮太
- 2022県民スポーツ祭水泳競技(高校の部)
・福井県高等学校秋季総合体育大会水泳競技
100mバタフライ 3位 和多田亮太
- 福井県高等学校選手権新人水泳競技大会
200m背泳ぎ 2位 関元 拓也
100m背泳ぎ 2位 関元 拓也

◆囲碁

- 全国高校囲碁選手権大会福井県大会
個人A級(有段者) ☆2位 齊藤 貴大
(全国高校囲碁選手権大会出場)
- 第42回福井県高校秋季囲碁大会
個人戦 ★優勝 齊藤 貴大
- 第42回近畿高等学校総合文化祭
団体戦(男女混合) 準優勝 齊藤 貴大

◆風花随筆文学賞(令和3年度)

- 高校生の部 奨励賞 金森 真純
吉川 実咲
木村 美咲
塚本 百朋

■ 学校図書館の概況

- (1) 沿革 創設 昭和38年5月6日
 現在の施設 平成9年3月完成
 工費 特別教棟 5,684万円 (図書館・音楽室)
- (2) 面積・収容力 閲覧室149㎡、司書室25㎡、書庫125㎡、計299㎡ 定員44名
- (3) 図書館経費 700,000円 (県費・育成会費より)
- (4) 資料

- a 図書資料 (N・D・C、分類目録による)
 蔵書構成

資料区分	総記	哲学	歴史	社会科学	自然科学	技術工学	産業	芸術体育	言語	文学	計
開架冊数	711	756	1,992	2,810	1,965	1,023	342	1,651	699	7,267	19,216
百分比	4%	4%	10%	14%	10%	5%	2%	9%	4%	38%	100%

- b 図書以外の資料
- ア 新聞 朝日新聞、日本経済新聞、福井新聞
- イ 雑誌 17種
- (5) 利用
- ア 開館 平日 8:30~17:00
 土曜・日曜・祭日は休館、休暇中は別に定める
- イ 閲覧 開架式
- ウ 貸出 1回5冊以内 貸出期間14日

■ 校時表

【通常】

S	H	8:20 ~ 8:30
第1限		8:35 ~ 9:25
第2限		9:35 ~ 10:25
第3限		10:35 ~ 11:25
第4限		11:35 ~ 12:25
昼食		12:25 ~ 13:05
第5限		13:05 ~ 13:55
第6限		14:05 ~ 14:55
第7限		15:05 ~ 15:55
清掃・SH		15:55 ~ 16:20

【短縮】

S	H	8:20 ~ 8:30
第1限		8:35 ~ 9:20
第2限		9:30 ~ 10:15
第3限		10:25 ~ 11:10
第4限		11:20 ~ 12:05
昼食		12:05 ~ 12:45
第5限		12:45 ~ 13:30
第6限		13:40 ~ 14:25
第7限		14:35 ~ 15:20
清掃・SH		15:20 ~ 15:45

卒業生の進路状況

過去3年間の大学別合格者数

国立大	令和3年度	令和4年度	令和5年度
北見工大	2		
秋田大			1
宇都宮大	1		
群馬大	1		2
埼玉大			1
東京学芸大	1		
上越教育大	1		
長岡技術科学大		1	
新潟大	1	2 (1)	1
富山大	7	4	7
金沢大	2		4 (1)
福井大(教)	5 (1)	8	2
福井大(際)	5	2	2
福井大(工)	8	9	22 (3)
福井大(医)	3	3	4
山梨大		1	
信州大	1	1	1 (1)
岐阜大			1
静岡大	1		1
三重大			1
愛知教育大	1		
京都教育大		1	2
大阪教育大			
奈良教育大	1	1	
大阪大	1		
神戸大	1	1	1
島根大	1	1	1
広島大	2 (1)	1 (1)	
山口大	2 (1)		
徳島大		1 (1)	
高知大		1	1
九州大	1		
熊本大			1 (1)
宮崎大	1		
鹿児島大	2		
琉球大		1 (1)	
琉球大		1	
国立大計	52 (3)	40 (4)	56 (6)

公立大	令和3年度	令和4年度	令和5年度
前橋工科大	2	1	
高崎経大		1	
埼玉県立大		1	
千葉保健医療大		1	
新潟県立大			1
長岡造形大		1	
三条市立大		1	
富山県立大	3 (1)	2	1
石川県立看護大	1		
石川県立大	2	1	
公立小松大	4	6 (1)	9
敦賀市立看護大	1	2	6
福井県立大	23 (1)	30	27
都留文科大	2		1
長野大		2	1
公立諏訪東京理科大	2		1 (1)
愛知県立大		1	
滋賀県立大			
福知山公立大	1	1	2
兵庫県立大		1	
公立鳥取環境大		1	
鳥根県立大		2 (1)	1
新見公立大	1	1	
岡山県立大	1		
尾道市立大	1	2	
県立広島大	1	1	
高知工科大			2
高知県立大	1		
下関市立大		1 (1)	
公立大計	45 (2)	60 (3)	52 (1)

国公立大合計	97 (5)	100 (7)	108 (7)
--------	--------	---------	---------

・年度は入試年度 ・()内は過年度卒業生の内数

私立大	令和3年度	令和4年度	令和5年度
駒澤大			
専修大	2	1	
東海大	3 (1)	1	1
東洋大			
日本大		1 (1)	3
日本体育大	1	1	2
法政大	1	1	1
神奈川大	3 (1)	1	1
金沢工業大	24 (4)	13 (2)	17
金沢学院大	13	5	7
北陸大	3	8	2
金城大	4	2	5
福井工業大	88 (4)	93	72 (3)
仁愛大	72 (2)	54 (1)	45
福井医療大	57	19	47
愛知学院大	2	4	5 (1)
中京大	12 (3)	9	6
中部大	3	4 (1)	
名古屋外大	1	5	2
名古屋女子大	1		
南山大	1		
日本福祉大	2		
藤田医大		2	2
名城大	6	9 (1)	4
京都外大	4		1 (1)
京都産業大	19 (2)	14	8
京都女子大	1	1	5
京都橘大	16	7	10
同志社大	1	3 (1)	4
同志社女子大	2 (1)		
佛教大			4
立命館大	3	7 (3)	3 (1)
龍谷大	9	9 (1)	7
大阪工大	3	3 (2)	2
大阪産業大	2	5	16
関西大	7 (1)	5 (1)	5 (1)
関西外語大	3	3 (1)	3
近畿大	8 (4)	11 (4)	7
関西学院大		1	2 (1)
甲南大	1 (1)	2	2
神戸学院大	7 (1)	1	1
神戸女子大	2		2
武庫川女子大	1	1	1
その他	121 (5)	56 (4)	85
私立大計	509 (30)	362 (23)	390 (14)

国公立短大	令和3年度	令和4年度	令和5年度
山形県米沢女子短大	1		
国公立短大計	1	0	0

私立短大	令和3年度	令和4年度	令和5年度
仁愛女子短	5	8	5
その他	1 (1)	2	3
私立短大計	6 (1)	10	8

専修学校 他	42	38 (2)	28
--------	----	--------	----

文科省管轄外の大学校	令和3年度	令和4年度	令和5年度
職業能開大学校			
計	0	0	0

就職 (令和5年3月卒業生)

就職	男	女	計
公務員	1		1
民間企業	1		1

■ 年間行事予定

前 期	4	3	3年特設クラス集中補習
		7	入学式
		10	新任式・始業式・対面式 前期ホーム役員選出 春休み課題テスト（～11）
		11	1年オリエンテーション 2年進路オリエンテーション 3年進路オリエンテーション 面接週間（～26） 登校指導（～14）
		13	部活動説明会
		14	身体計測、部登録
		28	強歩大会
	5	11	ワックス掛け（廊下・階段）
		13	育成会総会 前期中間考査①（～17）
	期	6	1
		5	公開授業（～16）
		6	交通安全指導週間（～8）
		7	3年進路講演会
		8	避難訓練
		9	スポーツテスト
		16	北信越高校総体（～18）
		22	ワックス掛け（教室・特別室）
		23	同窓会総会
		29	前期中間考査②（～7/4）
後 期	7	11	2年球技大会
		12	2年PBL中間報告会 3年球技大会
		18	1年SNSの利用・薬物防止講座
		19	1・2年保護者懇談会（～20） 3年三者懇談会（～20）
		27	全校集会
		28	夏季休業（～8/30） 羽水高校説明会（生徒対象）

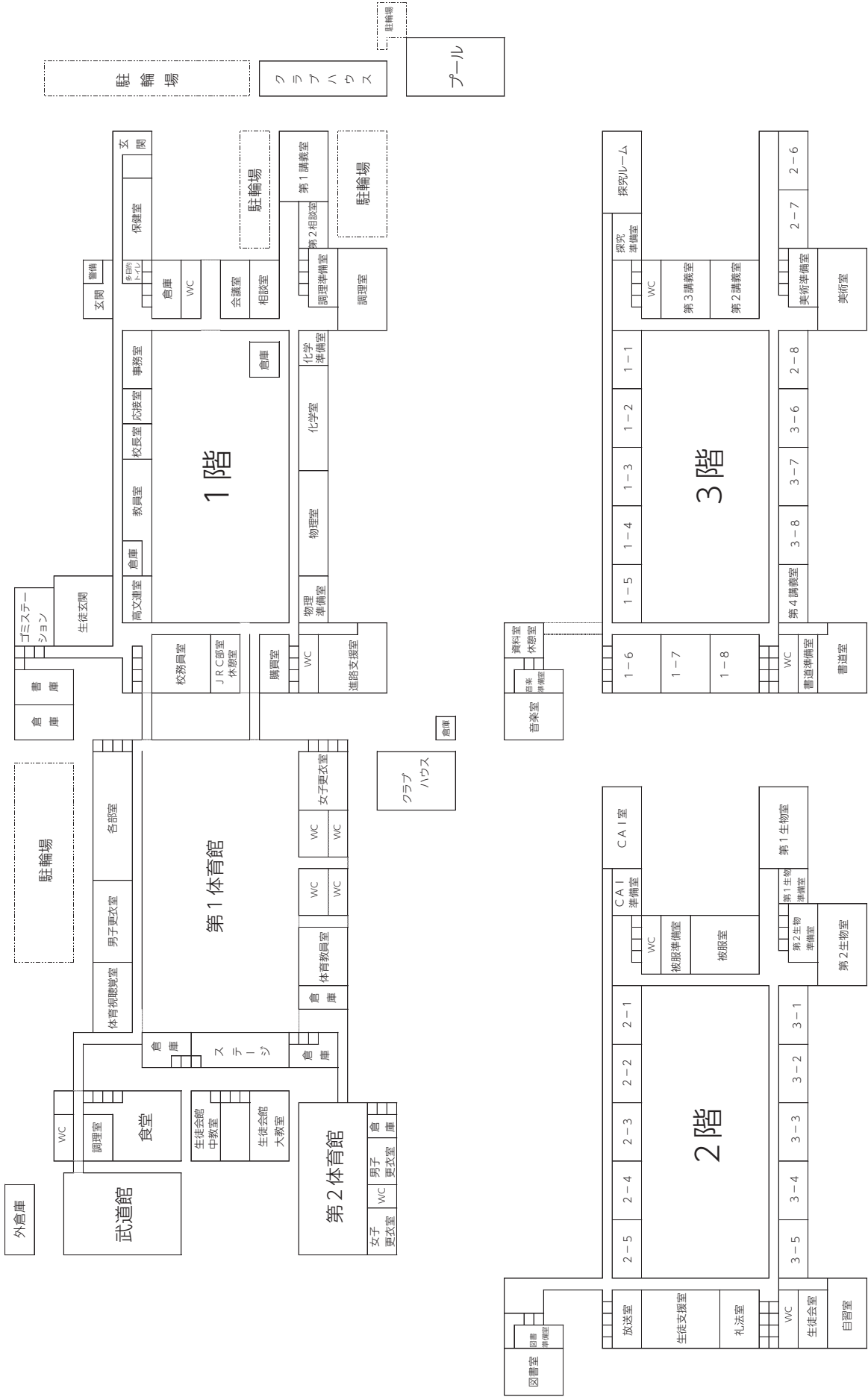
前 期	8	25	全校登校日
		31	前期再開
	9	5	学校祭（文化祭～6）
		7	学校祭（体育祭）
		9	羽水高校説明会（中学3年生保護者対象）
		22	1年進路講演会
		23	1年教育課程説明会（保護者対象）
		27	前期期末考査（～29）
		29	前期終業式
	後 期	10	2
		9	2年探究特進科海外研修（～13）
		10	2年修学旅行（～13）
		13	1・3年遠足
		17	後期始業式
		20	1年PBLフィールドワーク
		26	2年進路講演会（生徒対象）
		28	2年教育課程説明会と進路講演会（保護者対象）
11		11	探究特進科説明会（生徒・保護者対象）
		30	後期中間考査①（～12/5）
後 期	12	18	1・2年PBL発表会
		19	1年球技大会
		20	1・2年保護者懇談会（～21） 3年三者懇談会（～21）
		22	全校集会
		25	冬季休業（～1/7）
	1	9	後期再開
		10	登校指導週間（～12）
		17	3年特別補習開始（～2/24）
	2	29	後期期末考査（～3/6） 同窓会入会式
	3	1	卒業式
	8	2年卒業生と語る会	
	15	探究フェア	
	21	高校生探究クロスセッション	
	22	終業式	

使用教科書一覧

教科	科 目	書 名	出 版 社	使用学年
国 語	現 代 の 国 語	現代の国語	大 修 館	1年
	言 語 文 化	精選 言語文化	三 省 堂	1年
	論 理 国 語	論理国語	大 修 館	2年
	文 学 国 語	精選 文学国語	三 省 堂	2年
	古 典 探 究	古典探究 古文編、漢文編	数 研	2年
	現 代 文 B	精選現代文B	東 書	3年
	古 典 B	改訂版 古典B 古文編、漢文編	数 研	3年
地理・歴史	地 理 総 合	高等学校 新地理総合	帝 国	2年
	歴 史 総 合	新選歴史総合	東 書	1年
	日 本 史 探 究	詳説日本史	山 川	2年
	世 界 史 探 究	詳説世界史	山 川	2年
	世 界 史 A	明解 世界史A	帝 国	3年
	世 界 史 B	詳説世界史 改訂版	山 川	3年
	日 本 史 B	詳説日本史 改訂版	山 川	3年
	地 理 A	高校生の地理A	帝 国	3年
	地 理 B	新詳地理B	帝 国	3年
地 図	新詳高等地図	帝 国	2, 3年	
	地歴高等地図－現代世界とその歴史的背景－	帝 国	3年	
公 民	公 共	公共	東 書	1年
	倫 理	倫理	東 書	3年
	政 治・経 済	政治・経済	東 書	3年
数 学	数 学 I	高等学校 数学 I	数 研	1年
	数 学 II	高等学校 数学 II	数 研	2年
		改訂版 高等学校 数学 II	数 研	3年
	数 学 III	改訂版 高等学校 数学 III	数 研	3年
	数 学 A	高等学校 数学 A	数 研	1年
	数 学 B	高等学校 数学 B	数 研	2年
		改訂版 高等学校 数学 B	数 研	3年
	理 数 数 学 I	NEXT 数学 I	数 研	1年
	理数数学 I・II、☆探究数学 II	NEXT 数学 II	数 研	1, 2年
	理 数 数 学 I	NEXT 数学 A	数 研	1年
	理数数学 II、☆探究数学 B	NEXT 数学 B	数 研	2年
理 数 数 学 II・	NEXT 数学 III	数 研	2年	
理 数 数 学 特 論	NEXT 数学 C	数 研	2年	
理 科	物理基礎・理数物理	物理基礎	数 研	2年
	物 理・理 数 物 理	物理	数 研	2年
	物 理	改訂版 物理	数 研	3年
	化学基礎・理数化学・☆探究化学	化学基礎	数 研	2年
	化 学 基 礎	新編 化学基礎	数 研	2年
		高等学校 改訂 新化学基礎	第 一	3年
	化学・☆探究化学	化学	数 研	2年
	化 学	高等学校 改訂 化学	第 一	3年
	生 物 基 礎	高等学校 生物基礎	数 研	2年
		改訂 生物基礎	東 書	3年
	生物基礎・理数生物	高等学校 生物基礎	数 研	2年
	生 物	生物	数 研	2年
		スタンダード生物	東 書	3年
地 学 基 礎	高等学校 地学基礎	第 一	1年	
	高等学校 改訂 地学基礎	第 一	3年	
保 健 体 育	保 健	現代高等保健体育	大 修 館	1, 2年
芸 術	音 楽 I	音楽 I Tutti+	教 出	1年
	美 術 I	美術 1	光 村	1年
	素 描	高校美術 3	日 文	3年
	書 道 I	書 I	光 村	1年
外 国 語	英語コミュニケーション I 総合英語 I	LANDMARK English Communication I	啓 林 館	1年
	英語コミュニケーション II 総合英語 II	LANDMARK English Communication II	啓 林 館	2年
	コミュニケーション英語 III	Revised LANDMARK English Communication III	啓 林 館	3年
	論 理・表 現 I	EARTHRISE English Logic and Expression I Standard	数 研	1年
	論 理・表 現 II	EARTHRISE English Logic and Expression II Standard	数 研	2年
	ディベート・ディスカッション I	EARTHRISE English Logic and Expression I Advanced	数 研	1年
	エッセイ・ライティング I	EARTHRISE English Logic and Expression II Advanced	数 研	2年
	英 語 表 現 II	Vision Quest English Expression II Ace	啓 林 館	3年
家 庭 基 礎	家 庭 基 礎	家庭基礎 自立・共生・創造	東 書	1年
	フーズデザイン	フーズデザイン 新訂版	実 教	3年
情 報	情 報 I	新編情報 I	東 書	1年

校舎見取図

令和5年度 校舎見取図および教室配置図





本校へのアクセス

京福バス

福井駅（西口バスターミナル）

⑤番乗り場 羽水高校線「羽水高校前」下車

「コミュニティバスすまいる」

福井駅（西口バスターミナル）

⑥番乗り場（木田・板垣方面「羽水高校前」下車）

JR福井駅東口より自転車約10分

JR越前花堂駅より徒歩約15分

福鉄花堂駅より徒歩約20分

福鉄赤十字病院駅より徒歩約20分

表紙写真提供：渡辺写真館

校章デザイン：本校元教諭

小原 勉

題 字：本校教員

小竹 伸之